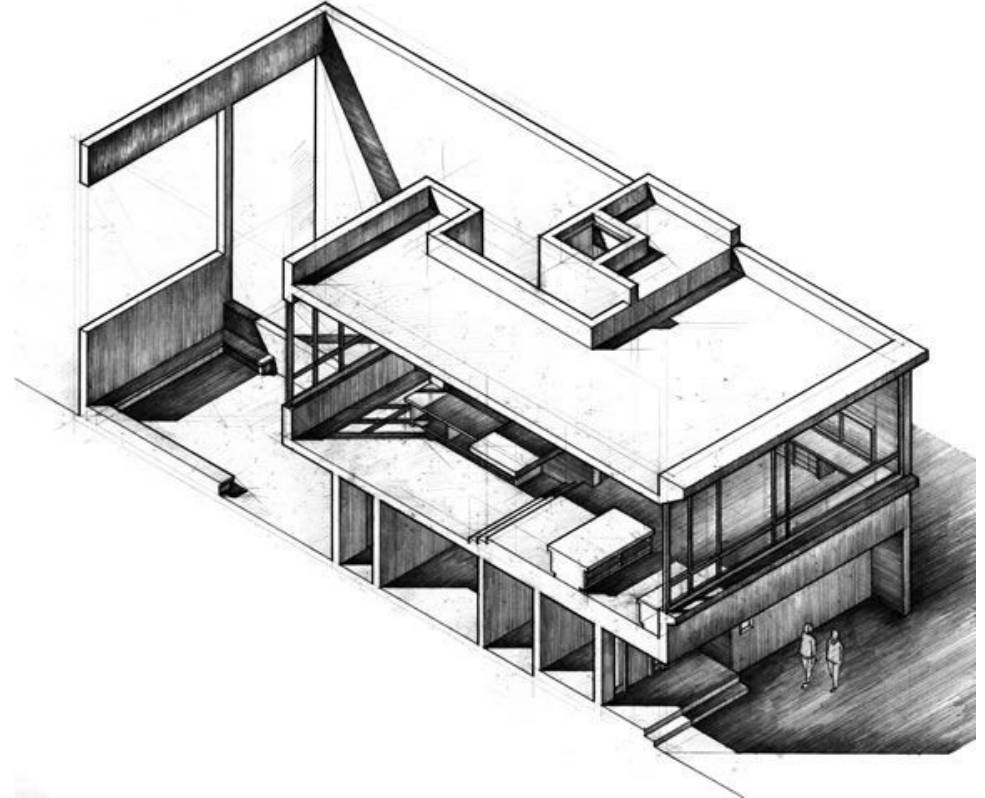
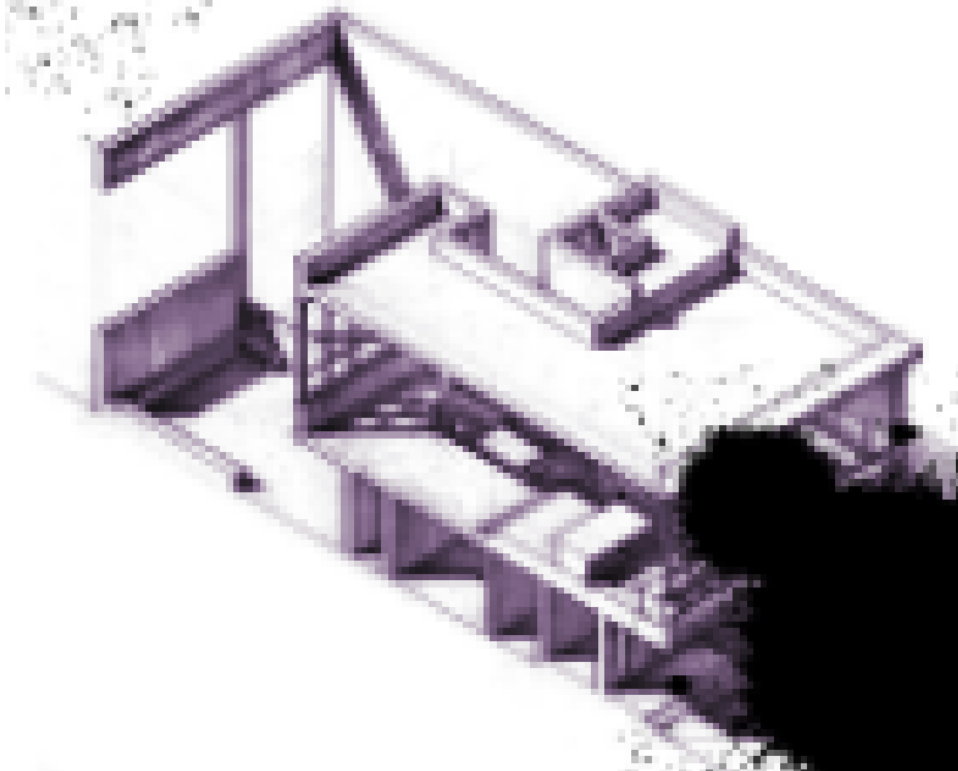


Pixel / Post traitement et Mise en page

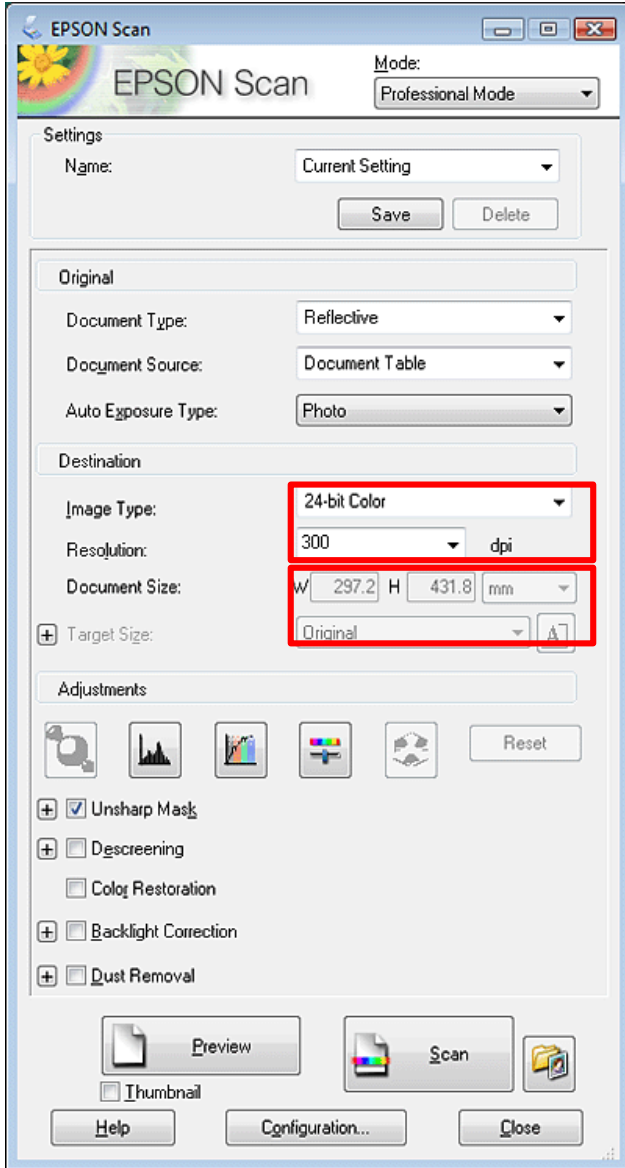




Le pixel / Post traitement et Mise en page

- Scan d'un croquis / d'une image.

Exemple de paramètres de scan :

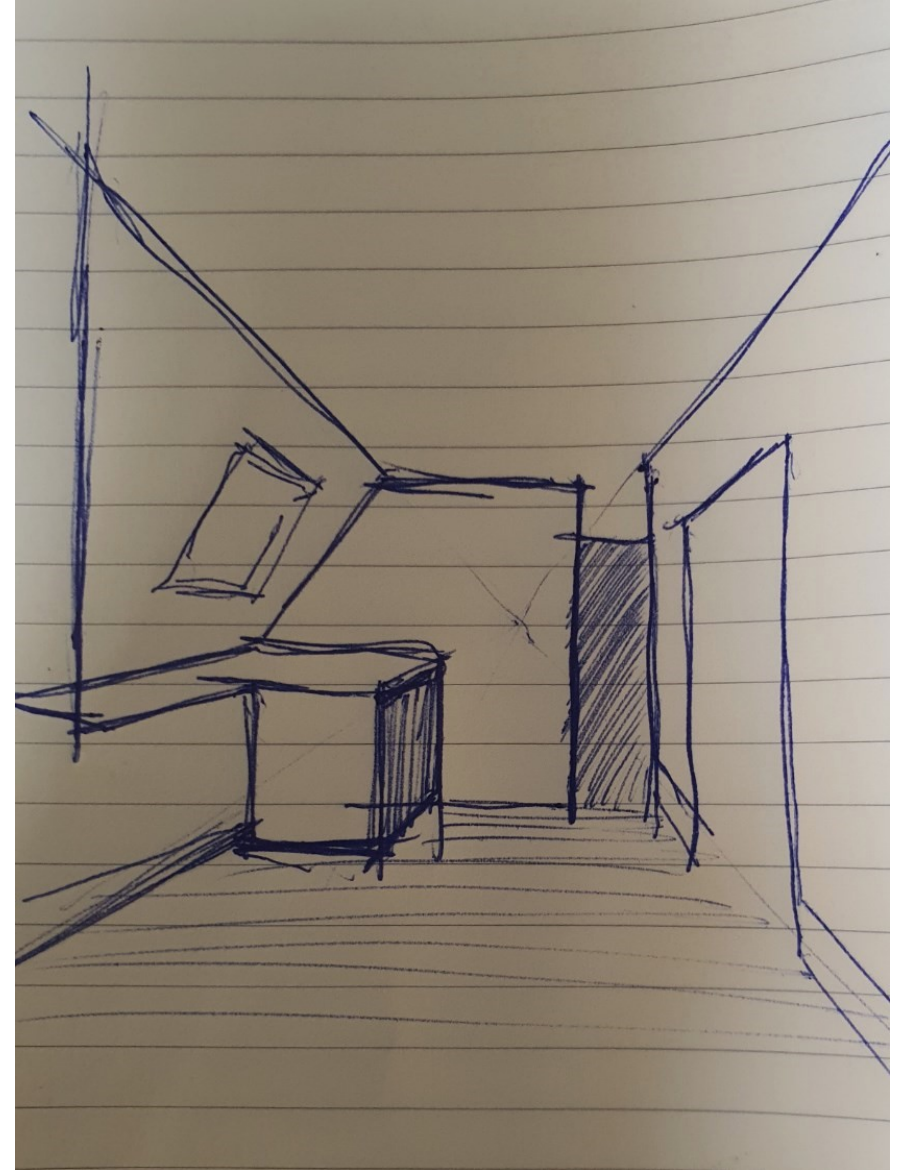


Réglages « types » pour le scan de documents Pixels :

- « Livre d'art » - 300 DPI
- Croquis pour étude - 150 DPI
- Documents « en ligne » - 72DPI

Préférez scanner vos documents à une moyenne de 150 DPI en vu d'un travail sur le pixel, vous enregistrerez ultérieurement à une résolution inférieure

Le format de document c'est la « définition » de l'image (en pixels ou centimètres), si vous scannez une petite image il faut imaginer « l'agrandir » à un format de travail (A4 - A3 , etc)



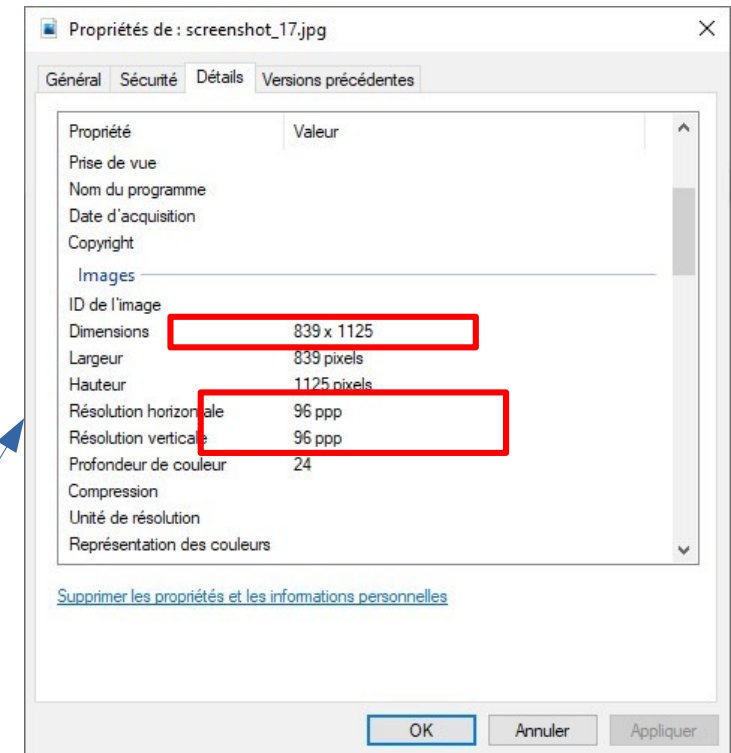
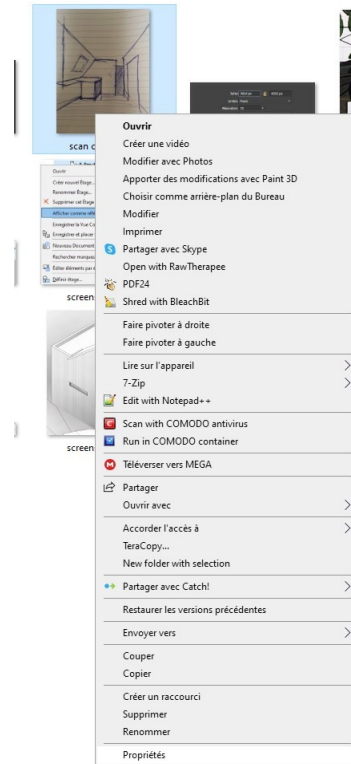
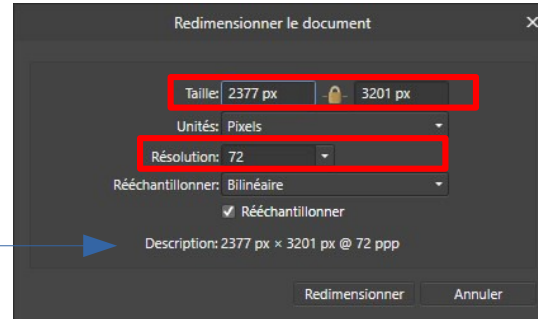
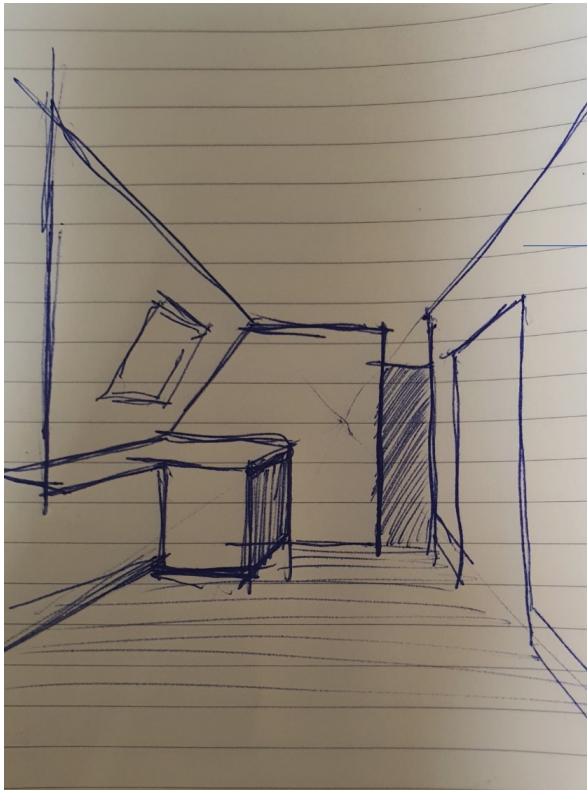
ENSAD | Le pixel / Post traitement et Mise en page

École nationale
supérieure d'architecture
Montpellier | La Réunion

Analyse de document

Avant toutes interventions sur un fichier il faut s'assurer qu'il est propre à être modifié. Il existe un raccourci commun à plusieurs logiciels : ctrl+alt+i

Les propriétés d'une images sont disponible *via* clic droit dans l'explorateur Windows, ou dans le Finder de Mac os



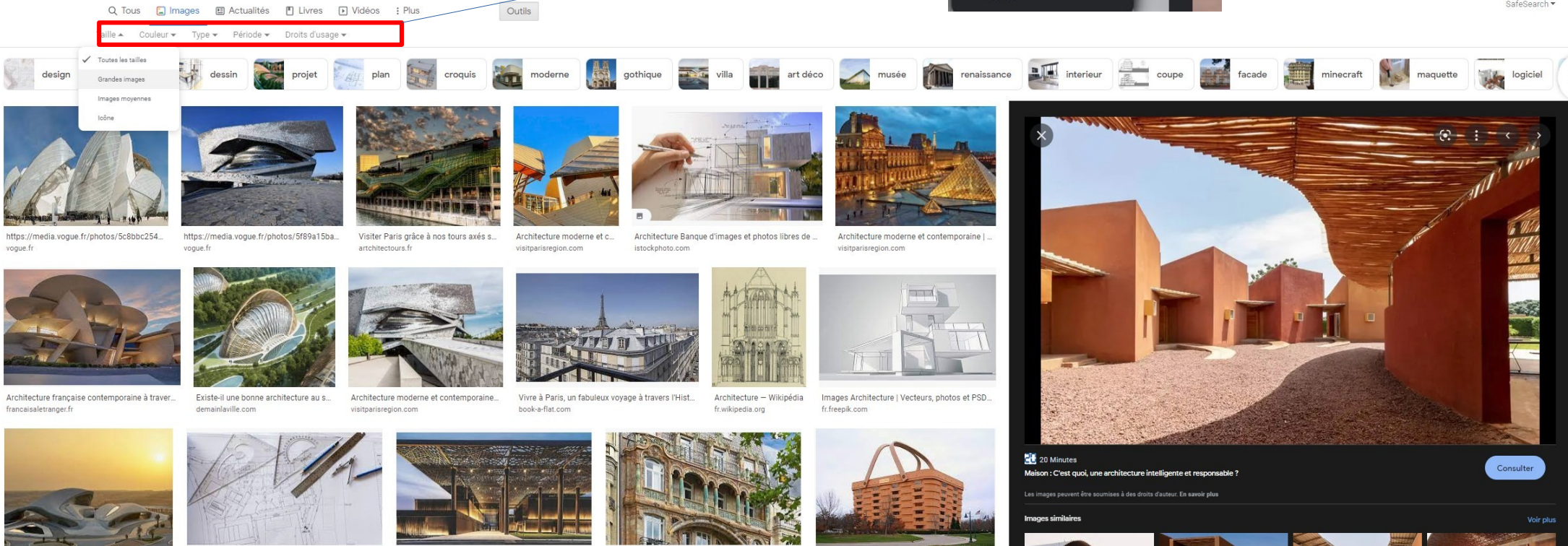
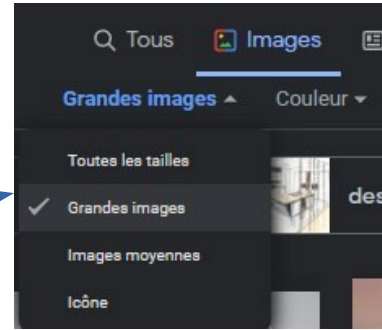
ENSAD|| Le pixel / Post traitement et Mise en page

École nationale
supérieure d'architecture
Montpellier | La Réunion

Recherche en ligne d'images et de documentations

- toutes images n'est pas bonnes à être archivée
- questionnez la provenance et la définition .

Utilisez les outils de sélections et de filtre



ENSATM Le pixel / Post traitement et Mise en page

École nationale
supérieure d'architecture
Montpellier | La Réunion

Prise de vue photographique



Matériel: Appareil photo télémétrique / reflex

- Diaphragme mécanique dans l'optique et réglable
- Rideau ou miroir d'obturation mécanique et réglable
- Objectifs interchangeables
- Capteurs ou pellicules de dimensions variables (apsc – full – etc)



Phénomène optique :
Profondeur de champ et « bokeh »
Flou de mouvement
Pose longue et gestion de la lumière



Image de bonne qualité
Plusieurs formats de fichiers : RAW et JPEG



Smartphones

- simulation de diaphragme
- simulation de rideau ou miroir d'obturation mécanique et réglable
- simulation d'objectifs variés
- Capteurs de petites dimensions



Phénomène optique :
Aucun – simulation numérique par post traitement

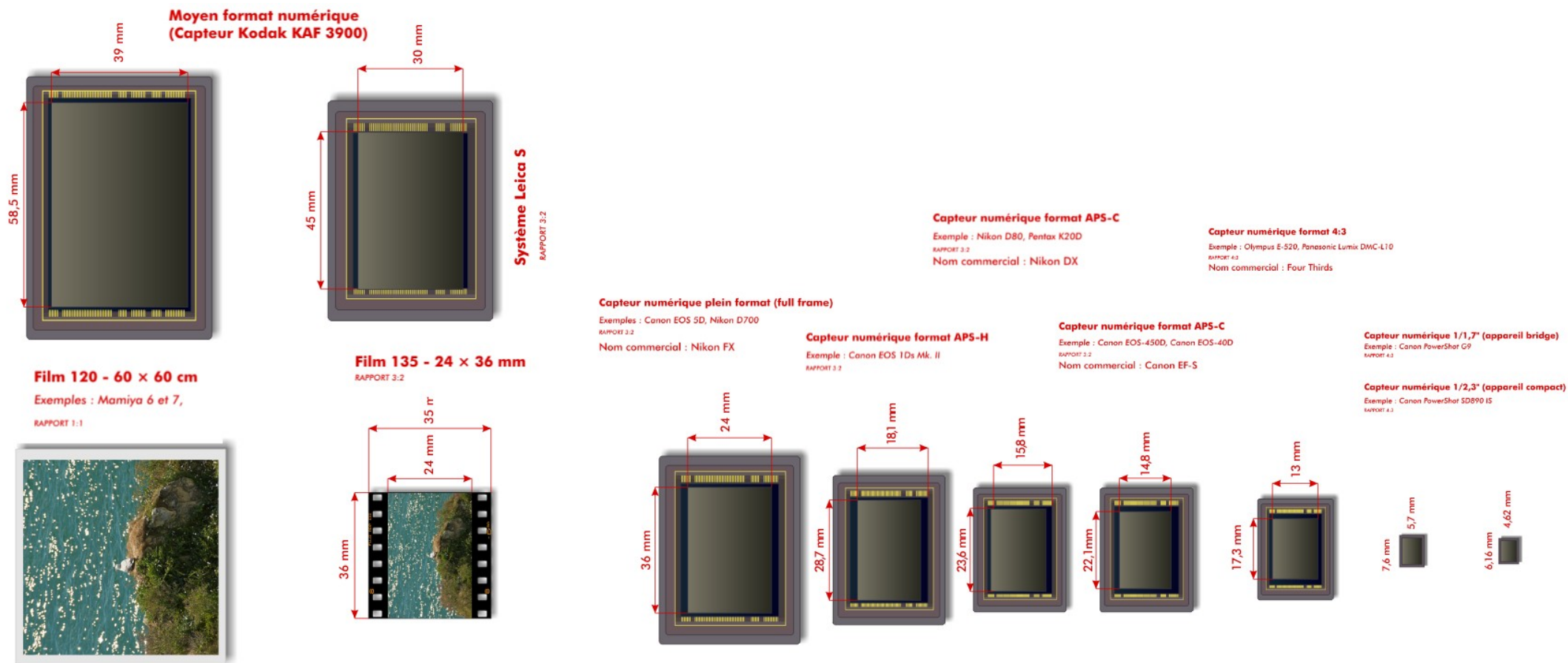


Image de piètre qualité calibrée pour l'écran de l'appareil.
Formats de fichiers numérique JPEG avec post traitement.

ENSATM Le pixel / Post traitement et Mise en page

École nationale
supérieure d'architecture
Montpellier | La Réunion

Prise de vue photographique - taille de capteur - agrandissement de documents



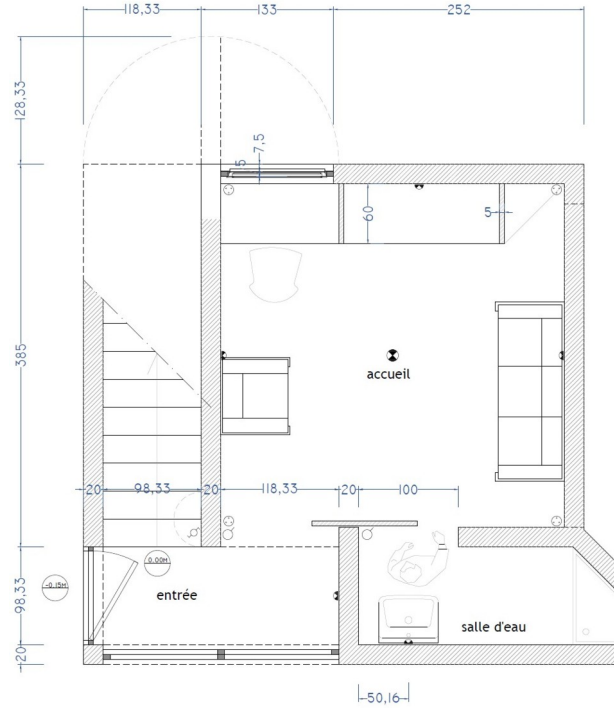
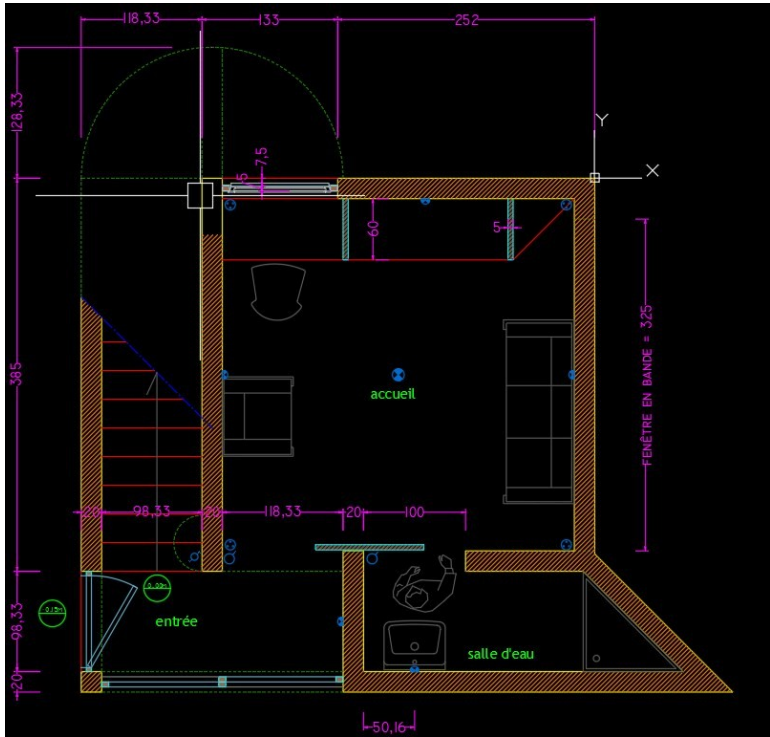
La possibilité d'agrandissement des documents est régit par la taille du capteur initial

ENSAD||| Le pixel / Post traitement et Mise en page

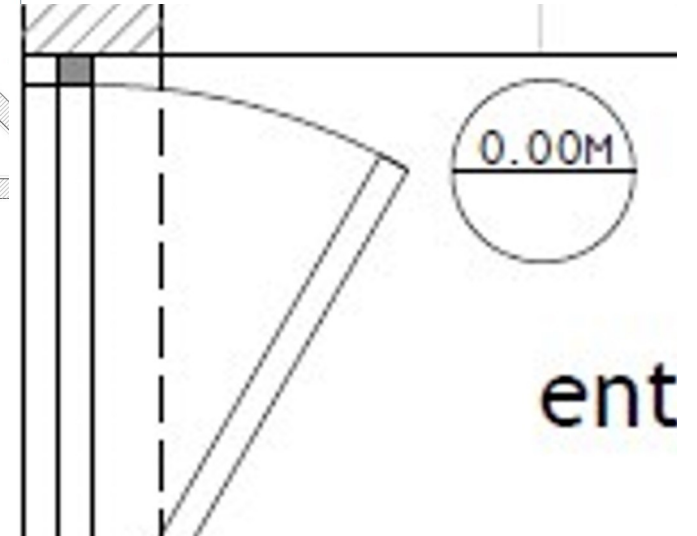
École nationale
supérieure d'architecture
Montpellier | La Réunion

Pixel(s) et Vecteur(s)

Plan CAD – vectoriel, et plan « imprimé » en PDF vectoriel également



Version « pixels » du même plan.



ENSAD|| Le pixel / Post traitement et Mise en page

École nationale
supérieure d'architecture
Montpellier | La Réunion

principaux logiciels de traitement de pixel

Différents softs utilisés en agences d'architecture :
Traitement de pixels retouches, modifications :



Gestion de bibliothèques de fichiers Pixels
Retouches colorimétriques et exports



Logiciels de mise en page (MEP)
Composition de panneaux, de dossiers (PC, DP, etc)



Trame de travail :

Acquisitions du fichier Pixel
recadrage
Modification de profondeur
composition
dessin et modification

Archivage et création de bibliothèque
étalonnage
correction colorimétrique
export définitif

MEP
compositions de planches
renseignement de champ

ENSAD | Le pixel / Post traitement et Mise en page

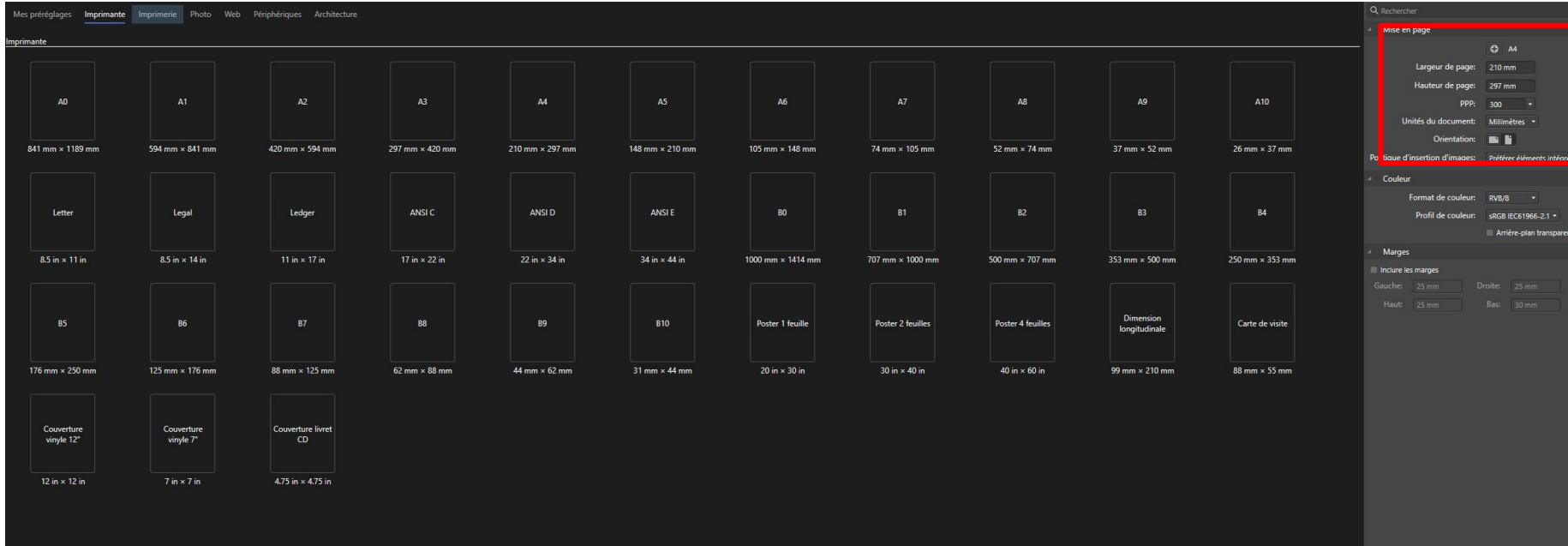
École nationale
supérieure d'architecture
Montpellier | La Réunion

Création de Documents

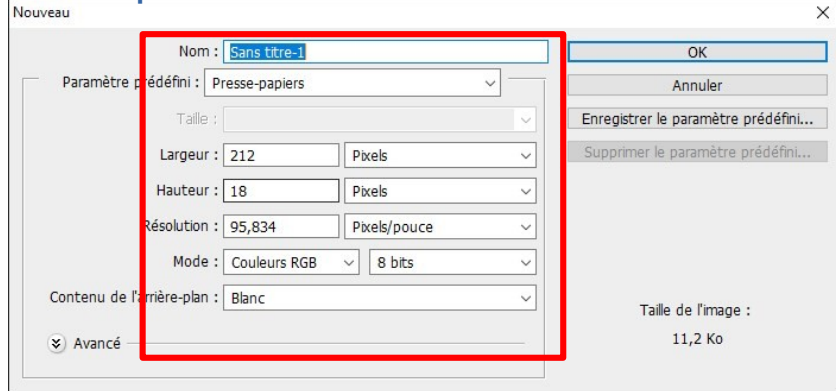
Quel que soit le logiciel utilisé

Les requêtes de création de documents sont similaires. Il est question, de « famille logiciel », partageant une architecture commune

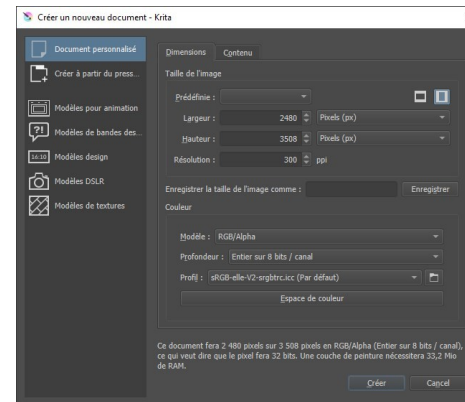
Affinity



Photoshop



Krita



Les réglages à la création du fichier, entraîneront un poids de fichier variable à l'export

01 - POIDS DE FICHIER A0 - base.afphoto	afpho...	3'	2022-10-07	11:34	-a----	10,6 MB	
01 - POIDS DE FICHIER A4 150dpi - base.afphoto	afpho...	3'	2022-10-07	11:35	-a----	10,5 MB	
01 - POIDS DE FICHIER A0 - base.jpg	9934x14044	jpg	1'	2022-10-07	11:36	-a----	52,8 MB
01 - POIDS DE FICHIER A4 150dpi - bas...	1241x1754	jpg	1'	2022-10-07	11:37	-a----	1,9 MB

ENSADP Le pixel / Post traitement et Mise en page

École nationale
supérieure d'architecture
Montpellier | La Réunion

Les calques

Les calques utilisés dans cette famille de logiciels sont comparables au calque « papier ».

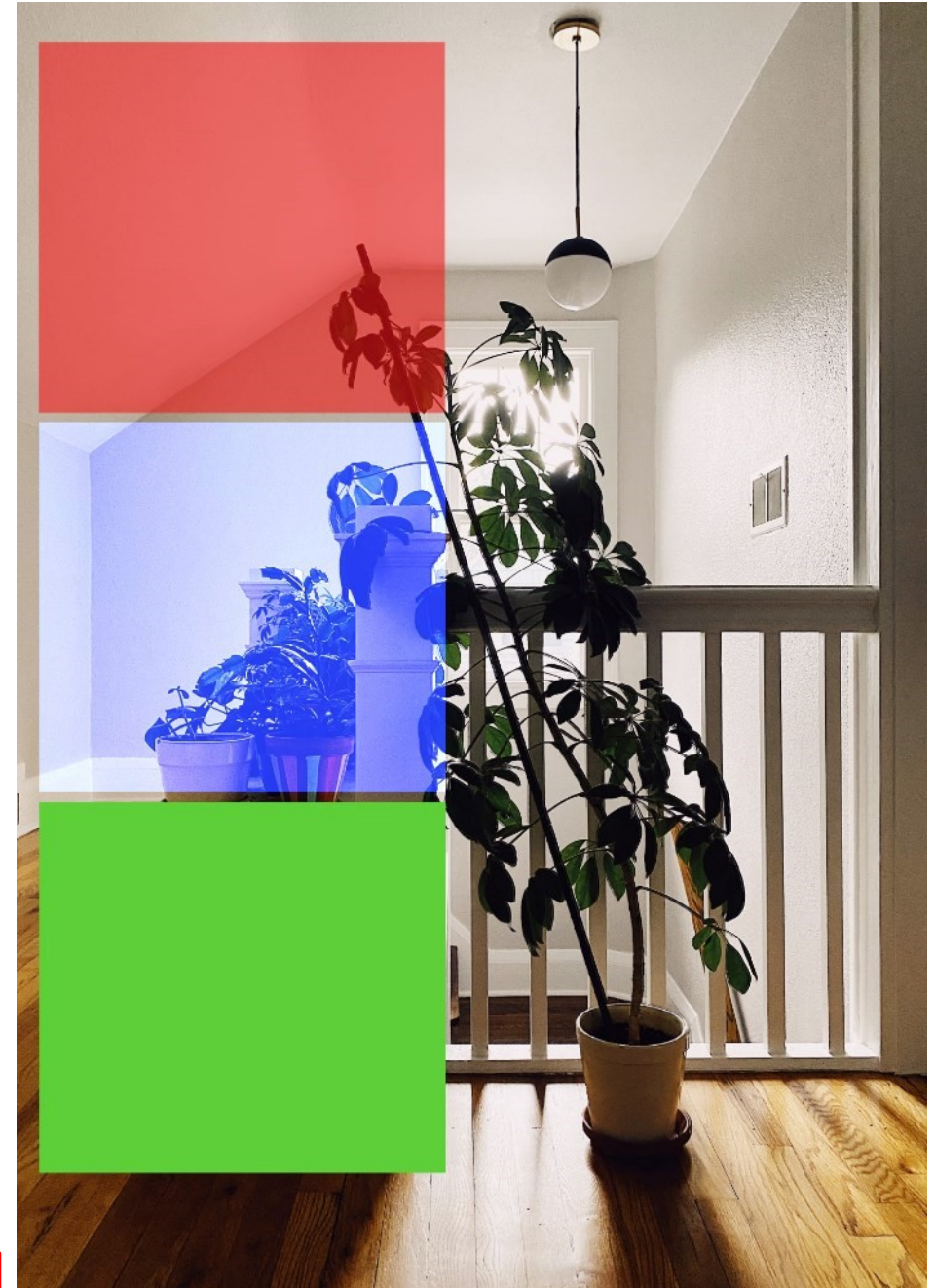
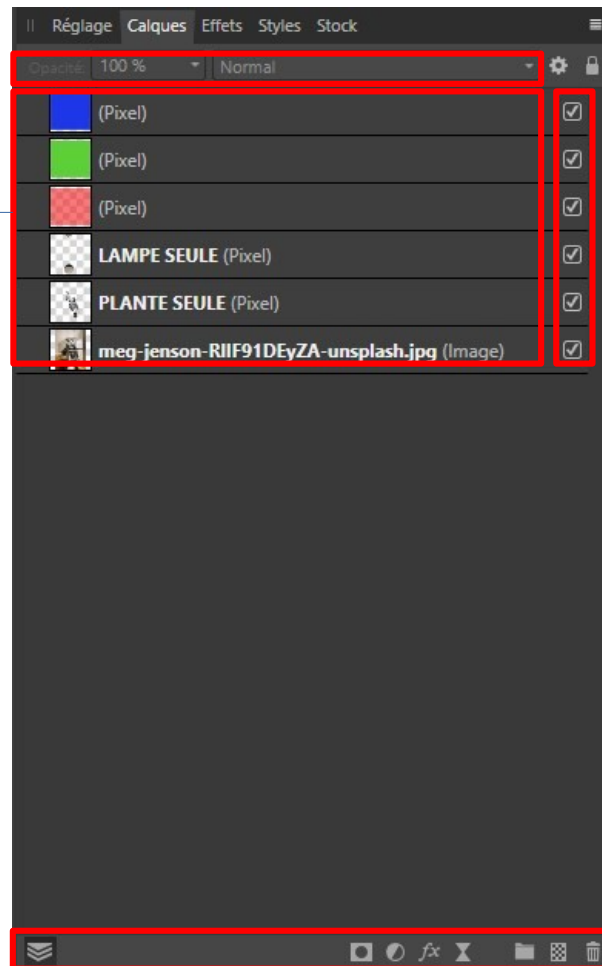
Ils permettent la gestion de la transparence ou opacité

Ils sont organisés dans la « palette des calques »

Mode de fusion et opacité

Liste de calque et visibilité

Différents types de calques

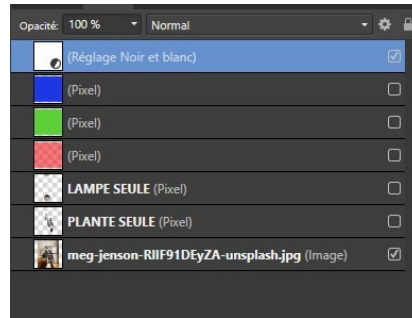
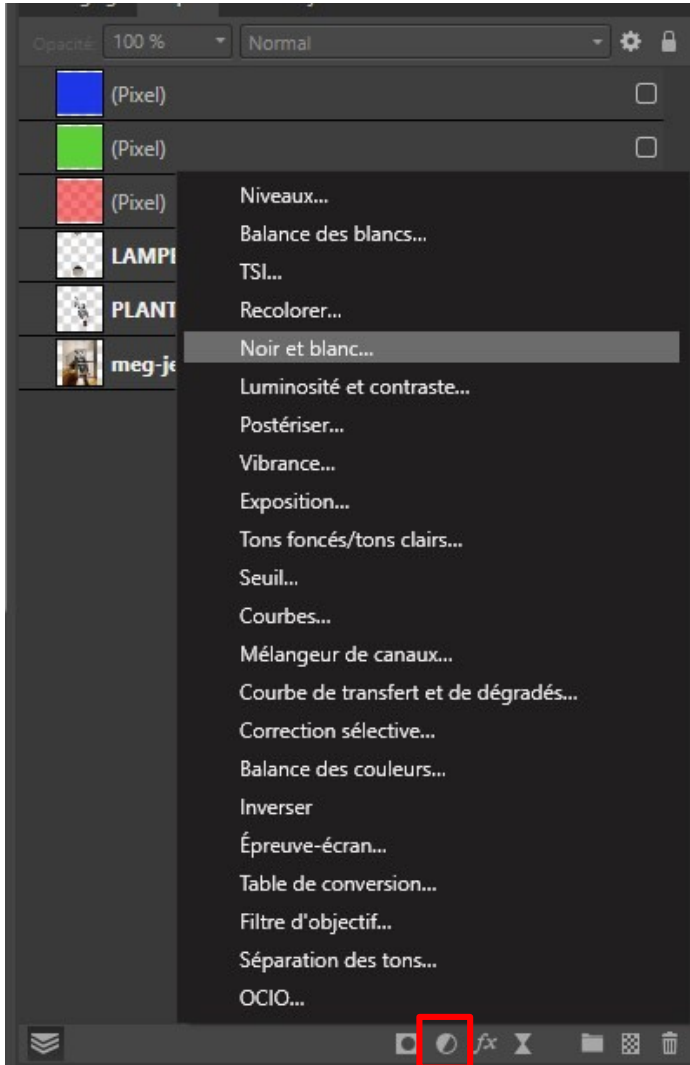


ENSAI Le pixel / Post traitement et Mise en page

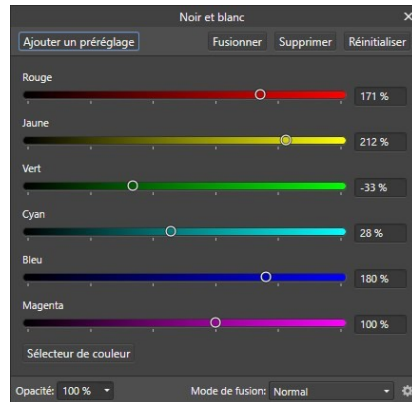
École nationale
supérieure d'architecture
Montpellier | La Réunion

Les calques

Les calques de réglages permettent de modifier l'image sans l'altérer définitivement.



Il est possible de revenir au réglages



Calques de réglages



ENSADP Le pixel / Post traitement et Mise en page

École nationale
supérieure d'architecture
Montpellier | La Réunion

Perspectives et déformations

Les logiciels de retouches permettront de rétablir les perspectives d'une image.
Principe issu des possibilités offertes par les chambres photographiques



© Nikon - PCE 24mm

Position de base (vue de profil)	0	
Décentrement direct vertical (vue de profil)	1	
Décentrement direct latéral (vue de haut)	2	

ENSAD||| Le pixel / Post traitement et Mise en page

École nationale
supérieure d'architecture
Montpellier | La Réunion

Fichiers et enregistrement

Deux grandes familles

Les fichiers matriciels.

Ils sont construits comme un canevas de pixels (ou matrice de points) et possèdent une résolution définie. Plus l'image est grande et précise, plus le fichier est lourd.

Les fichiers vectoriels.

Ils sont codés d'éléments graphiques comme des lignes et des courbes. Ces images peuvent s'agrandir à l'infini sans perte de qualité, car le rendu final est généré mathématiquement à partir des formes.

JPEG ou JPG.

C'est un des formats les plus utilisés. Grâce à sa capacité de compression, éditable facilement dans plusieurs logiciels. Compression = perte de données

GIF.

Ce type de fichier offre des capacités très intéressantes : il permet de gérer les images animées et la transparence, en plus d'offrir une grande capacité de compression. Palette de couleurs est limitée.

PNG.

Il permet la transparence. Parfait pour le web et les illustrations, il n'est toutefois pas recommandé pour les photos et l'imprimé. Utilisé dans le cadre de documents « sans fond »

TIFF ou TIF.

Ce type de fichier est approprié pour les photos ayant une grande résolution. Il permet une très haute qualité d'image, mais au prix de fichiers lourds à transporter. Gère les calques et visionnable sans

RAW.

Issu d'appareil de prise de vue photographique. Données brutes de l'image sans traitement. Plusieurs types d'extensions existent, chaque compagnie de caméras ayant produit le sien (ex : CRW par Canon).

PDF.

Fonctionne sur de multiples plateformes et dans de nombreux environnements différents. Pour le web ou l'imprimé, c'est un standard quasi universel. C'est un format « conteneur » il supporte l'audio, la vidéo, le vecteur, les liens, les pixels.

EPS et SVG.

Utilisé pour les logos et export vectoriel.

PSD.

C'est le format natif de Photoshop. Il permet de travailler par calques. C'est un format très flexible à partir duquel on peut exporter d'autres types de fichiers.

AI.

Format natif du logiciel Illustrator, ce type de fichier permet de créer et d'éditer des designs vectoriels, ces derniers pouvant ensuite être exportés dans d'autres formats, selon l'usage nécessaire.

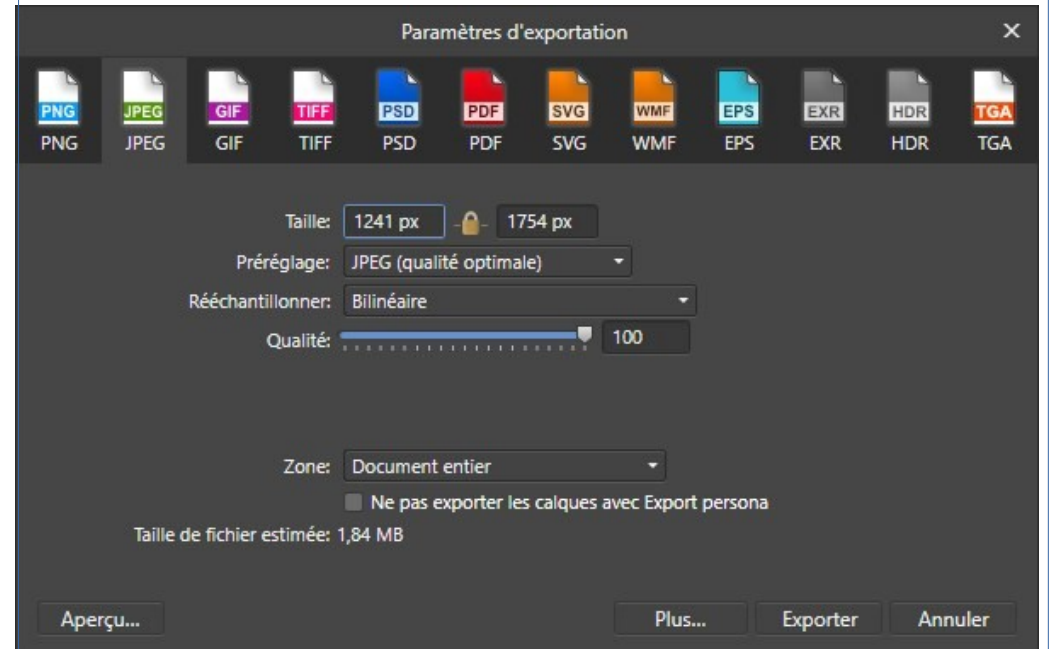
AFPHOTO

Format natif du logiciel Affinity photo, gère les calques. C'est un format très flexible à partir duquel on peut exporter d'autres types de fichiers.

KRA

Format natif du logiciel Krita photo, gère les calques. C'est un format très flexible à partir duquel on peut exporter d'autres types de fichiers.

Chaque logiciel propose une « palette d'enregistrement »
Permettant de choisir un format . Il est question d'enregistrement ou d'export en fonction du logiciel.
Il faut différencier le fichier de « travail » et le fichier exporté dans un autre format

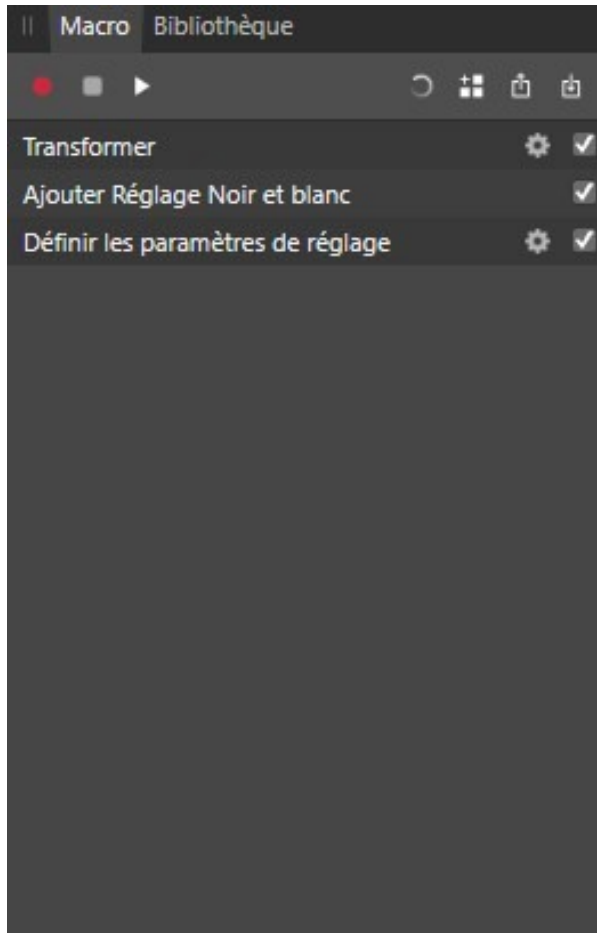


ENSAD'II Le pixel / Post traitement et Mise en page

École nationale
supérieure d'architecture
Montpellier | La Réunion

Automatisation

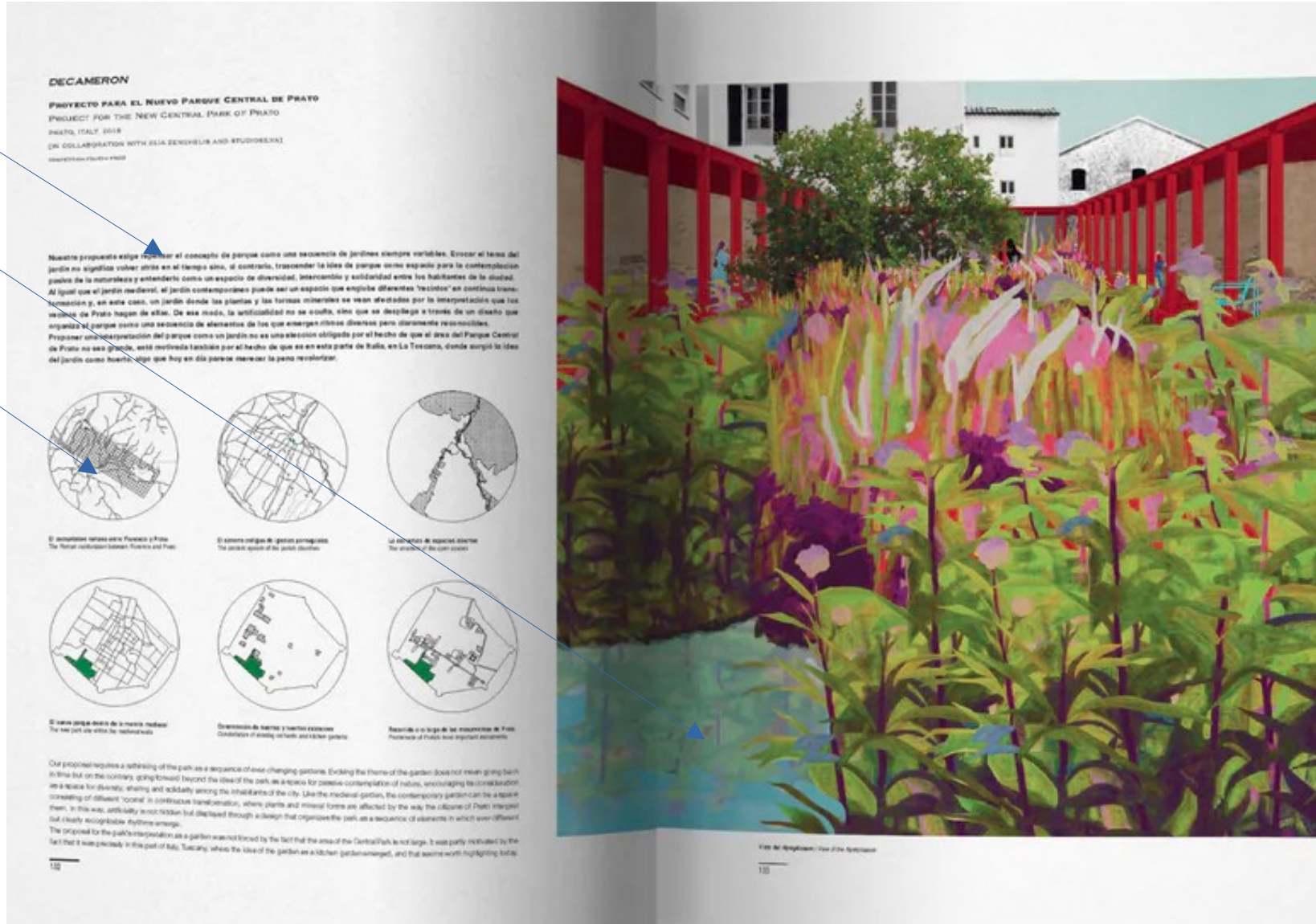
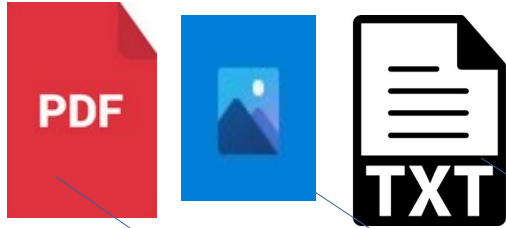
Il est possible d'automatiser des tâches *via* les logiciels de retouche photos
Suivant un principe simple d'enregistrement de tâches et de répétition des mêmes tâches



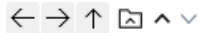
ENSAM Le pixel / Post traitement et Mise en page

École nationale
supérieure d'architecture
Montpellier | La Réunion

Mise en Page - MEP - organisation de fichiers



kDrive



- 00-Site internet
- 01-Fiches pédagogiques
- 02-Emplois du temps
- 04-Groupes
- Certificat administratif Chameroxy Félix
- Certificat administratif Monceaux Mathieu
- Convention partenariat Education Abvent
- Organisation des études ENSAM
- Organisation des études ENSAM
- Planning Info - 2022-23
- Proposition Enseignement OMI-2022-08-31-V2
- Tuilage Cours - OMI
- Tuilage Cours
- Tuilage-Outils paramétriques
- Tuilage-Outils paramétriques