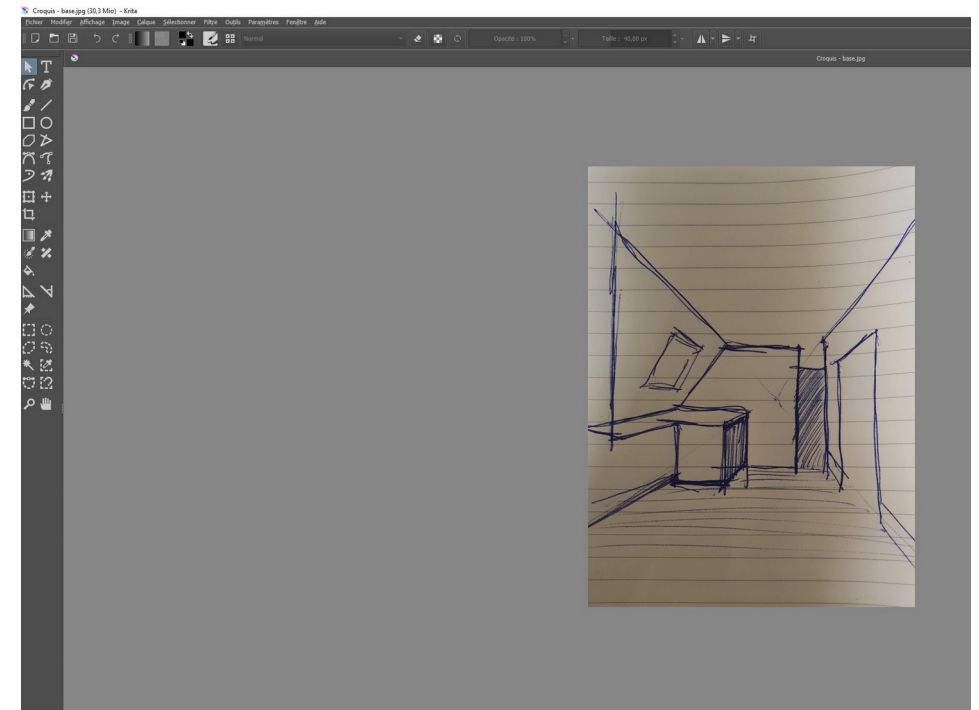
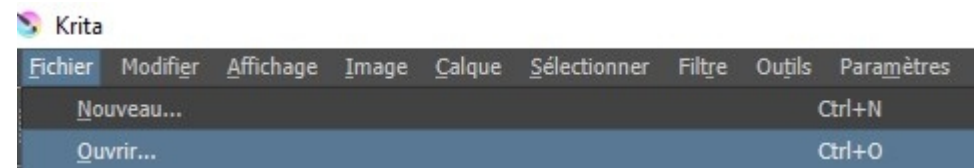
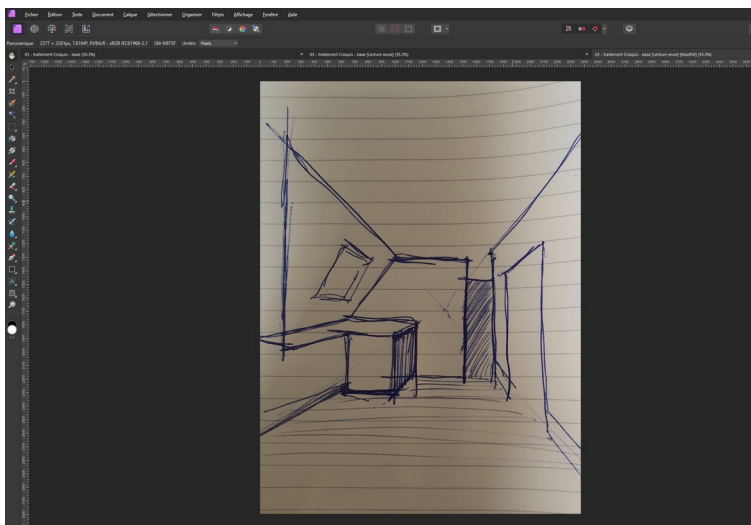
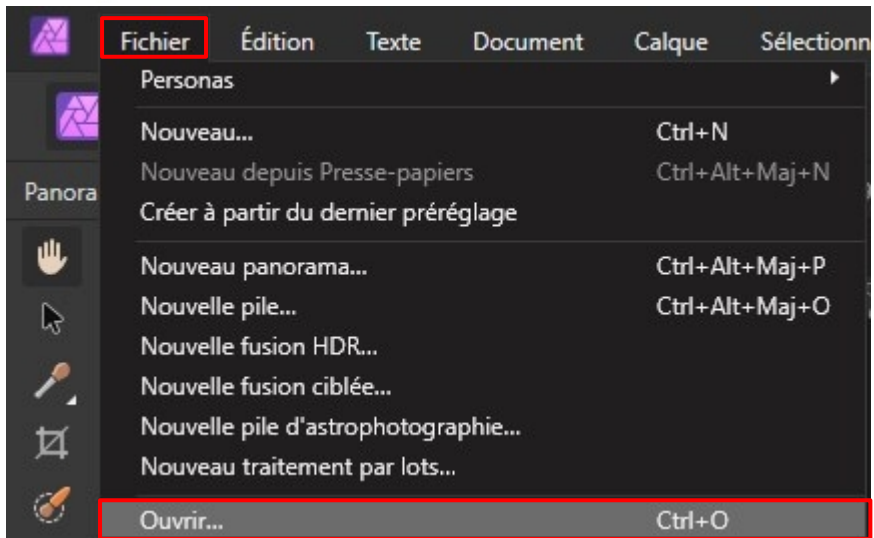


**SUPPORTS  
GUIDE DE MANIPULATIONS  
numérique**

# Rééquilibrage de dessin

Exemple de rééquilibrage d'un dessin :



# ENSAD|| Le pixel / Post traitement et Mise en page

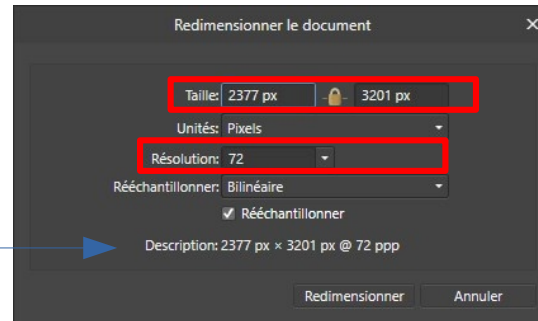
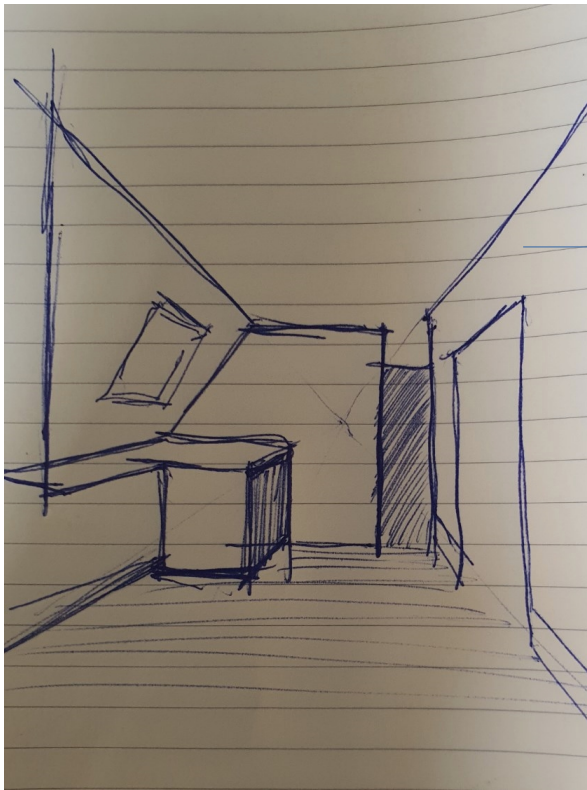
École nationale  
supérieure d'architecture  
Montpellier | La Réunion

Exemple de rééquilibrage d'un dessin :

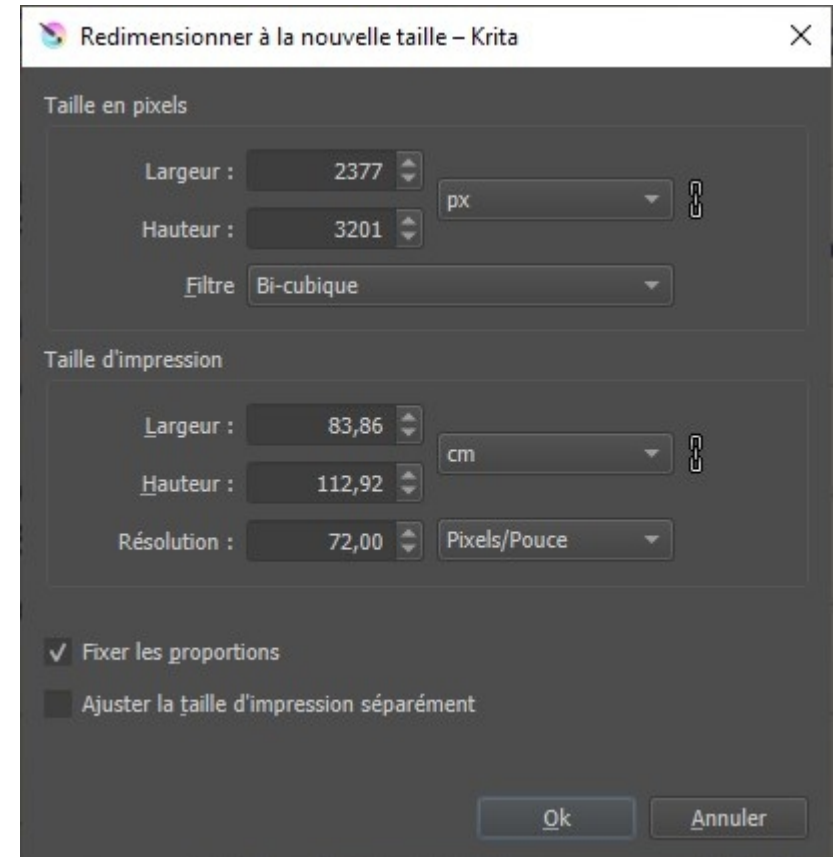


## Analyse de document

Avant toutes interventions sur un fichier il faut s'assurer qu'il est propre à être modifié. Il existe un raccourci commun à plusieurs logiciels : ctrl+alt+i



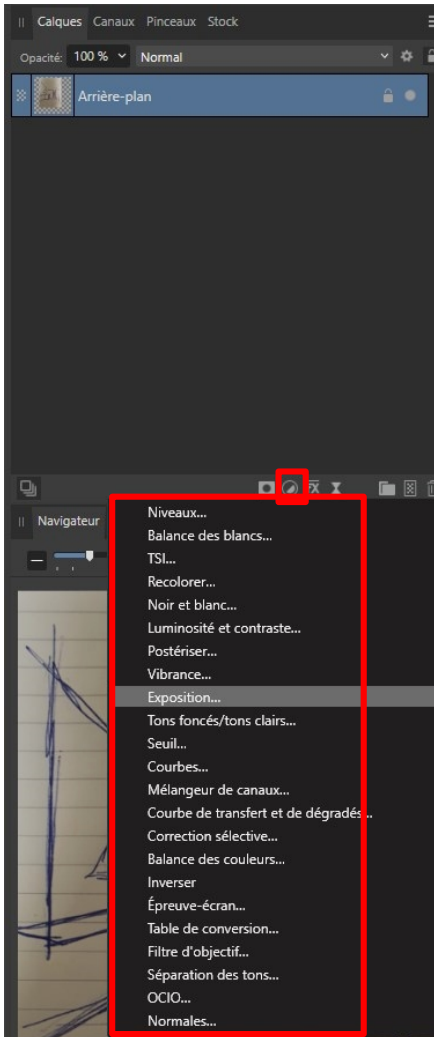
**Ne pas perdre de temps à modifier un document de mauvaise qualité !**



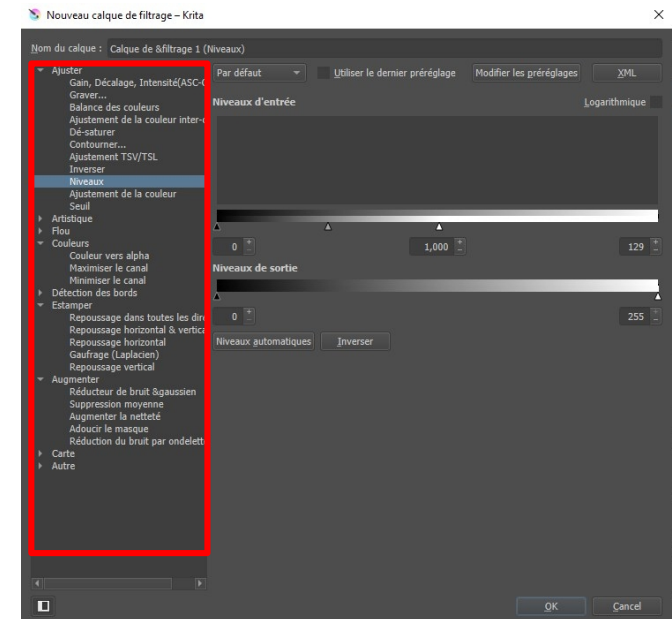
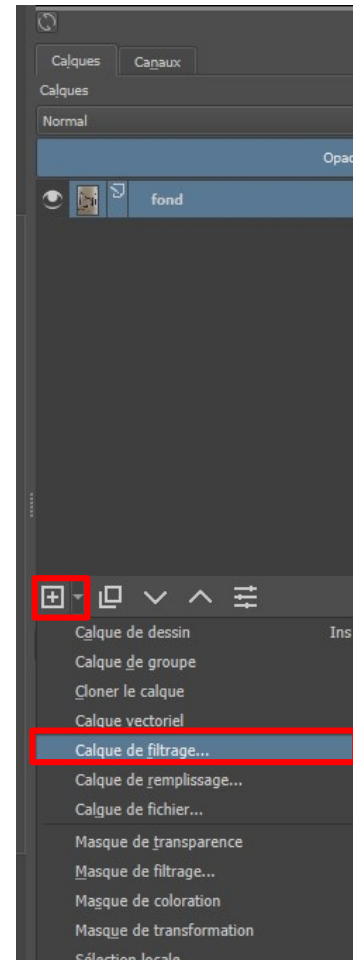
# ENSADP Le pixel / Post traitement et Mise en page

École nationale  
supérieure d'architecture  
Montpellier | La Réunion

Exemple de rééquilibrage d'un dessin :



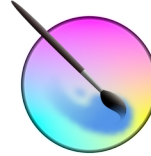
Les calques de réglage sont disponibles un à un dans la partie basse de la palette des calques :  
Utilisez principalement les calques suivants :



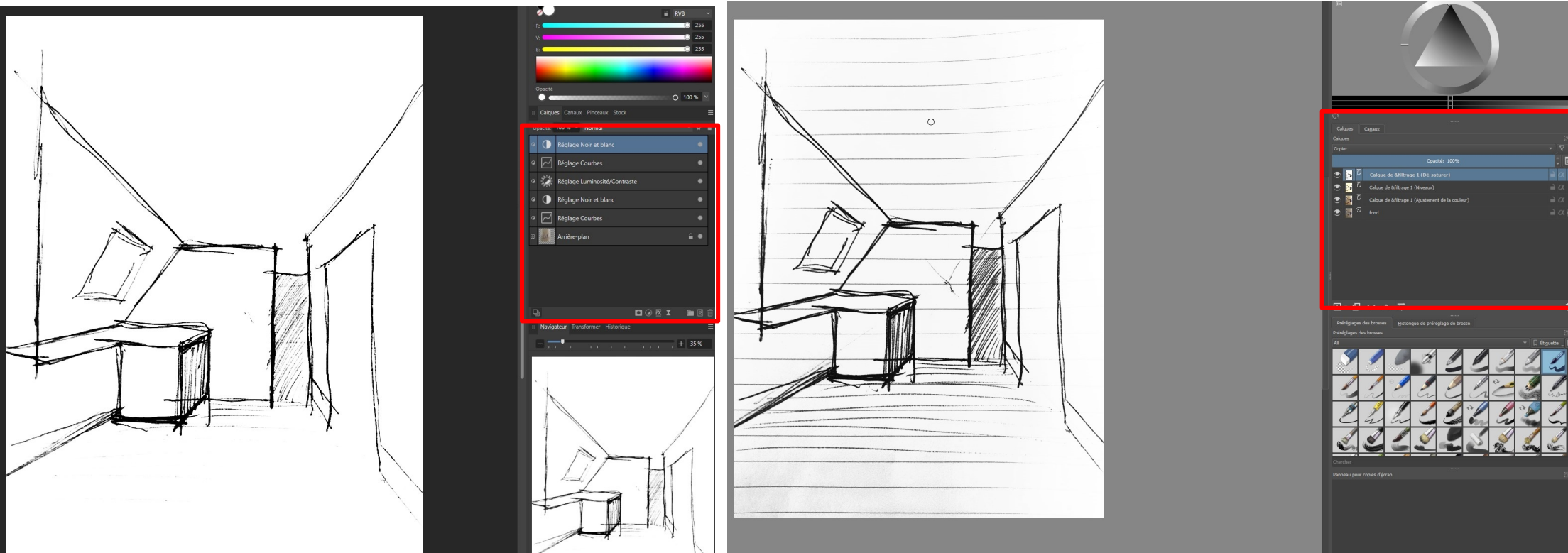
# ENSAD||| Le pixel / Post traitement et Mise en page

École nationale  
supérieure d'architecture  
Montpellier | La Réunion

Exemple de rééquilibrage d'un dessin :



Ajouter un à un les calques de réglages, et observer les changements dans la zone de travail.  
Observez également la liste des calques affichant l'ensemble des calques de réglages opérants.





# ENSAM Le pixel / Post traitement et Mise en page

École nationale  
supérieure d'architecture  
Montpellier | La Réunion

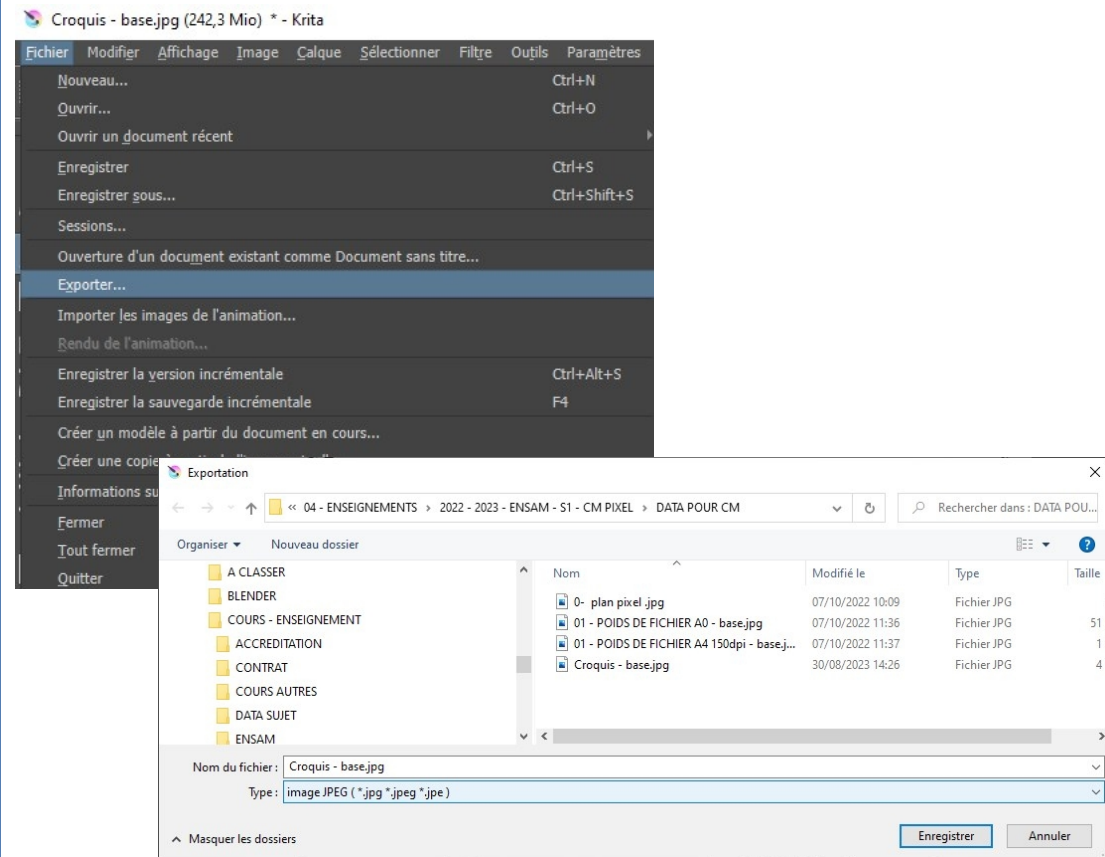
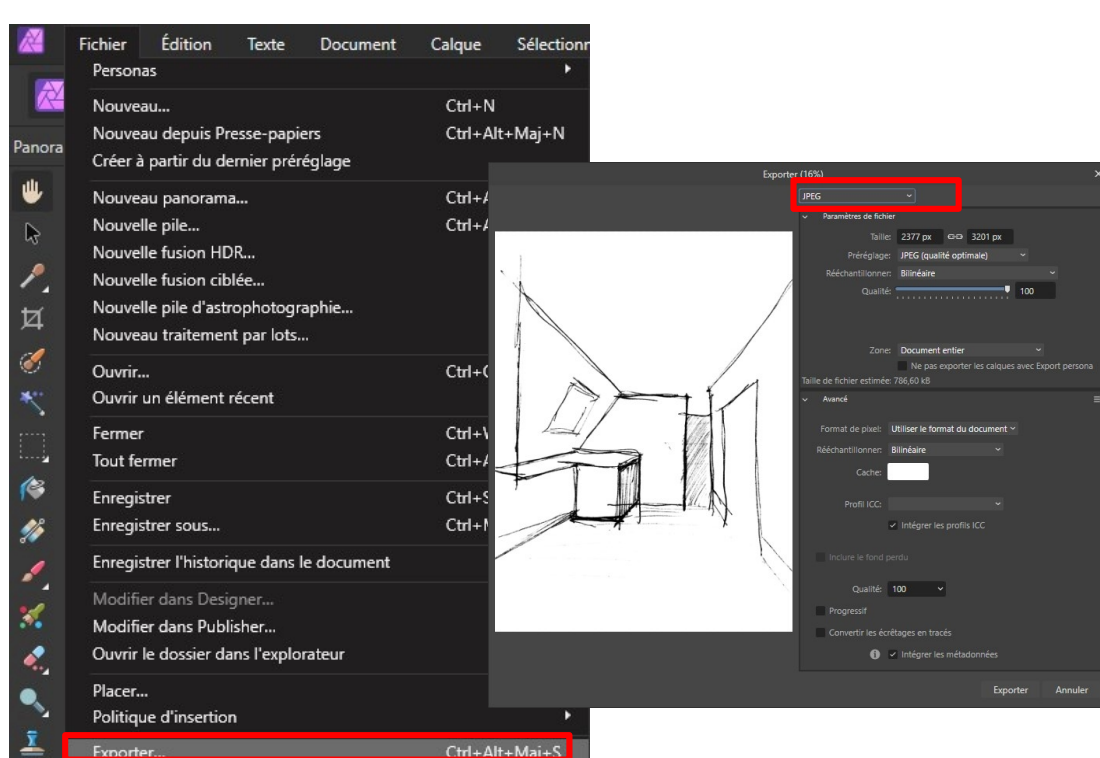
Exemple de rééquilibrage d'un dessin :



Enregistrer ou exporter votre travail

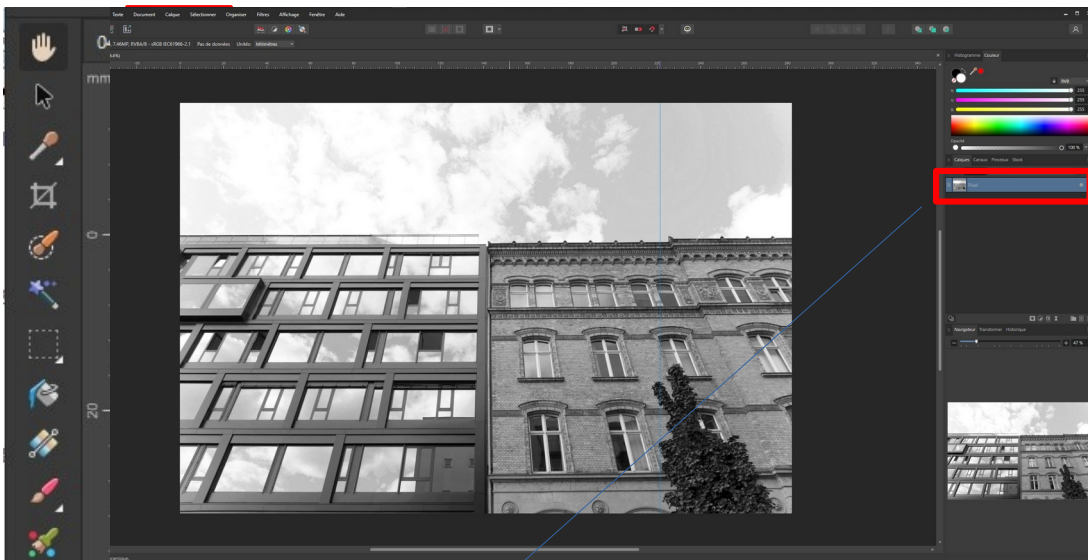
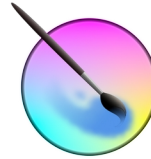
Soyez méthodique l'idéal étant d'enregistrer deux fichiers

- Le premier dans le format natif du logiciel
- Le second dans un format plus « commun » par exemple le JPEG et le PNG

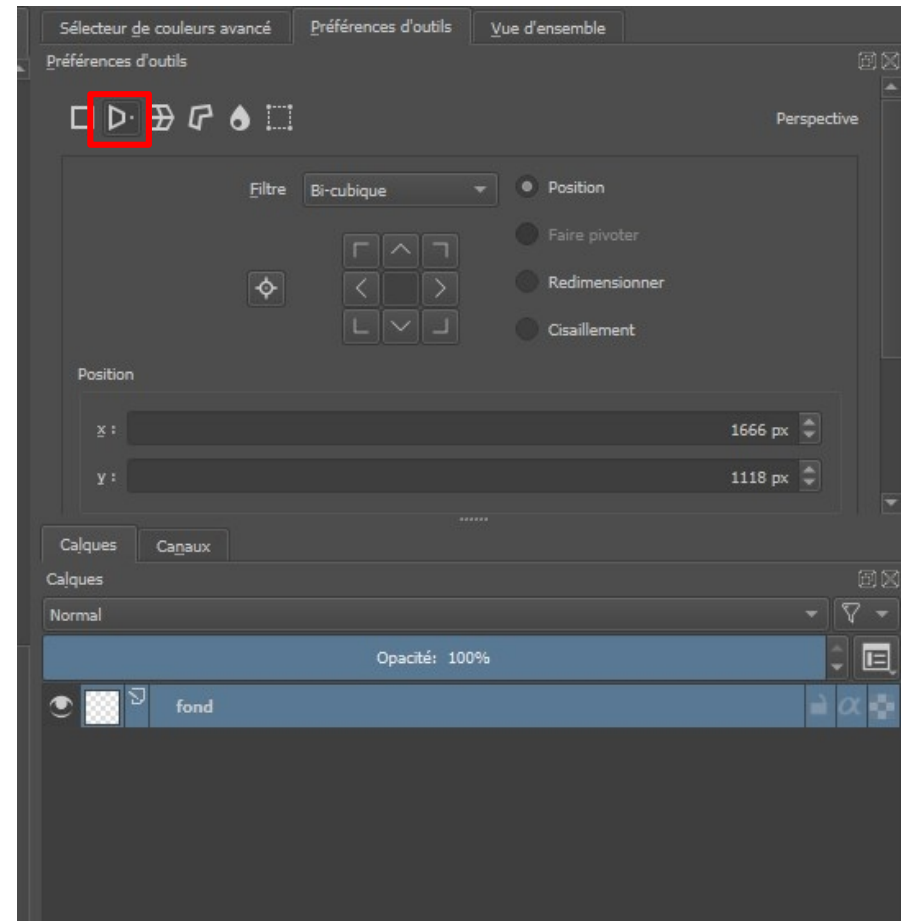


# Redresser une image





Sélection du calques  
Commande perspective

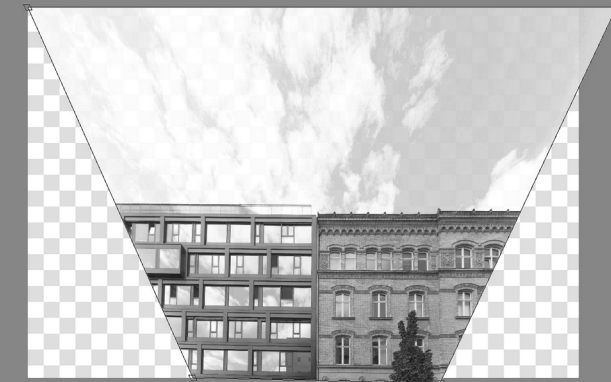
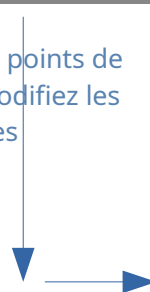




À l'aide des points de  
contrôle modifiez les  
perspectives



À l'aide des points de  
contrôle modifiez les  
perspectives



# Recadrer une image



Raccourci commun aux logiciels : « C »  
Des points de contrôle permettent de recadrer l'image ,  
pression de la touche entrée pour valider le recadrage

