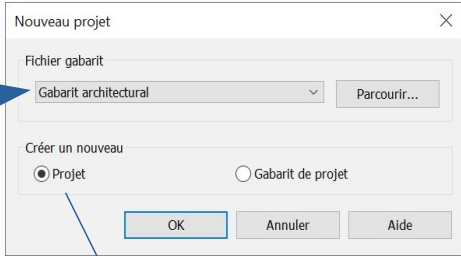


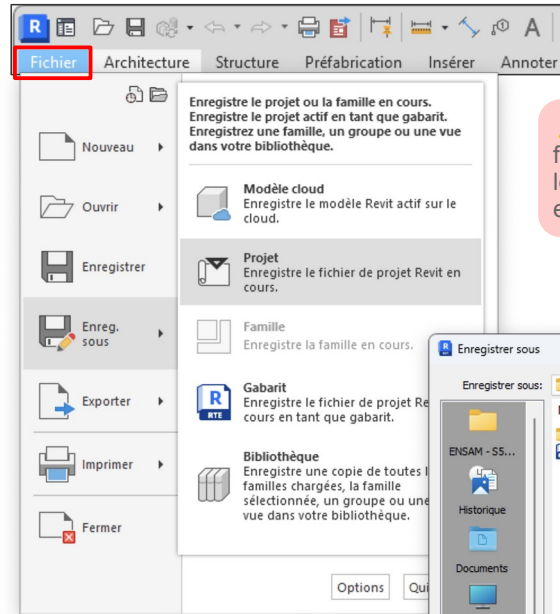
Démarrer un nouveau projet
Présentation de l'interface
Réglages importants



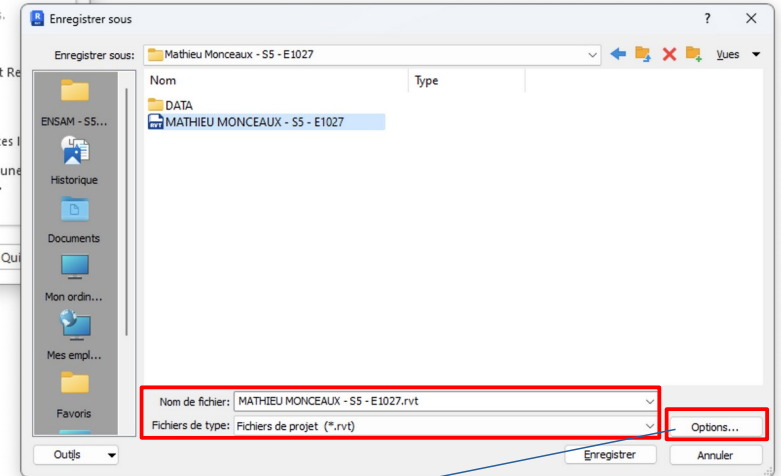
Création et enregistrement d'un projet



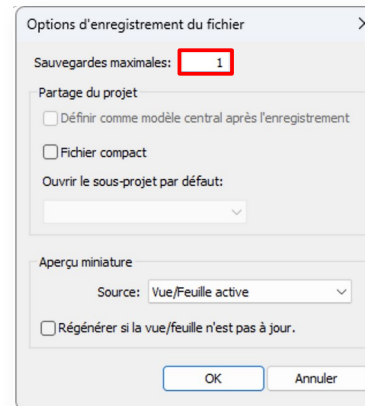
Projet : un nouveau dessin et donc fichier Revit (RVT)



⚠ Les enregistrements de fichiers Revit peuvent être longs en cas de gros projet et de maquettes complexes.



Nommez le projet correctement
Et surtout, demander les options avant de sauvegarder



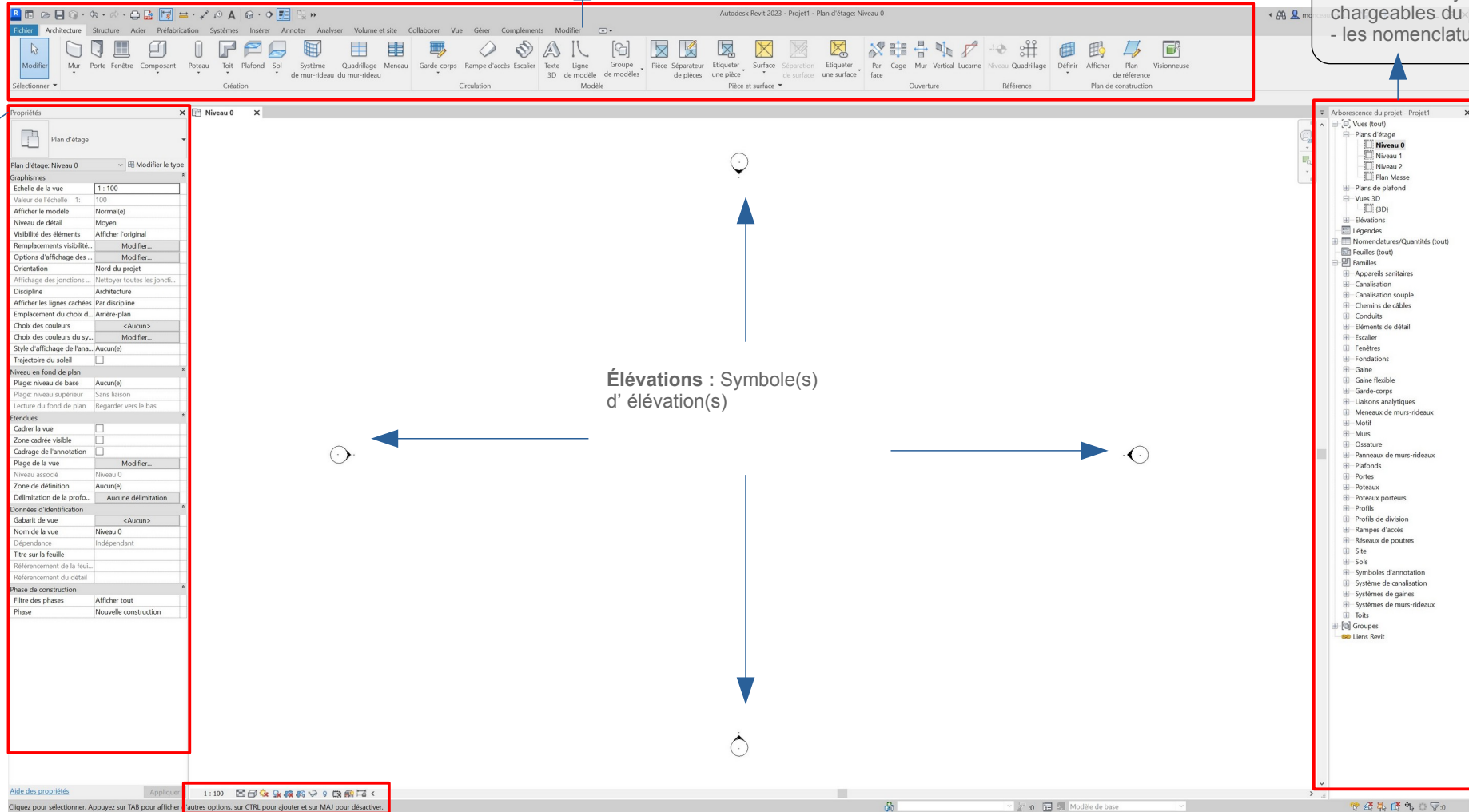
Revit enregistre automatiquement 20 fichier de copie de sauvegarde, C'est beaucoup trop ! Surtout considéré le poids des fichiers. Pensez à régler le nombre de sauvegarde à 1 ou 2

Les éléments de l'interface

Ruban
 Il est « contextuel » il évolue au gré de la sélection.
 Le ruban « de base » présente des onglet qui regroupent différents fonctions de dessin et d'organisation / manipulation

Arborescence :
 Elle présente et permet de visualiser :
 - les vues de plans / projet.
 - les feuilles de présentation.
 - les familles systèmes et chargeables du projet
 - les nomenclatures

Propriétés
 Palette contextuelle , elle évolue au gré de la sélection.
 Permet de gérer une partie des notions de paramétrage des familles et « objet » du dessin



Outils de visualisations : gestion des paramètres de visibilité de dessin, échelle.

Réglages des unités

Onglet gérer : vous y trouverez les outils de paramétrage du projet (localisation, information projet, unités, etc)

Unités (UN)
Spécifie le format d'affichage pour les unités de mesure.
Sélectionnez une discipline et une unité pour spécifier la précision (l'arrondi) et le symbole utilisés pour afficher l'unité dans un projet.

Unités	Format
Angle	12.35°
Surface	1235 m ²
Coût par surface	1235 [\$/m ²]
Distance	1235 [cm]
Longueur	1234.568 [m]
Densité de la masse	1234.57 kg/m ³
Angle de rotation	12.35°
Inclinaison	12.35°
Vitesse	1234.6 km/h
Temps	1234.6 s
Volume	1234.57 m ³
Devise	1234.57

Format

Utiliser les paramètres du projet

Unités: **Centimètres**

Arrondi: 0 décimales Incrément de l'arrondi: 1

Symbole d'unité: **Aucun(e)**

Supprimer les zéros en fin de chaîne
 Supprimer 0 pied
 Afficher le signe "+" pour les valeurs positives
 Utiliser le regroupement des chiffres
 Supprimer les espaces

OK Annuler

Palette unités : on indique ici à Revit que les longueurs seront exprimées en centimètres.

Revit comprend les unités, et est capable de conversion(s).

Autres réglages

Onglet gérer : vous y trouverez les outils de paramétrage du projet (localisation, information projet, unités, etc)

The screenshot shows the Revit 2024 interface with the 'Gérer' (Manage) ribbon active. Three dialog boxes are open:

- Accrochages (SO):** Shows settings for dimension lines. Key options include 'Incréments d'accrochage aux cotes de longueur' (100; 10; 2; 0.5) and 'Incréments d'accrochage des cotes angulaires' (90.00°; 45.00°; 15.00°; 5.00°; 1.00°). A red box highlights the 'Intersection' (SE), 'Centres' (SM), 'Perpendiculaire' (SN), 'Tangentes' (SW), 'Points' (SQ), and 'Accrocher aux nuages de points' (SR) options.
- Informations sur le projet:** A table for project data. A red box highlights the 'Données d'identification' section.
- Emplacement et site:** Shows project location settings. A red box highlights the 'Stations météo' list.

Three callout boxes provide additional information:

- Accrochages :** Ils sont tous activés de base, mais cette fenêtre affiche les raccourcis d'accrochages essentiels en phase de dessin. (A red box highlights the shortcuts: (SZ), (SS), (TABULATION), (MAJ), (S2), (CTRL).)
- Informations projet :** Toutes données capables d'être inscrite dans un cartouche.
- Emplacement :** Géolocaliser votre projet, permettra à terme de réaliser une étude d'ensoleillement.