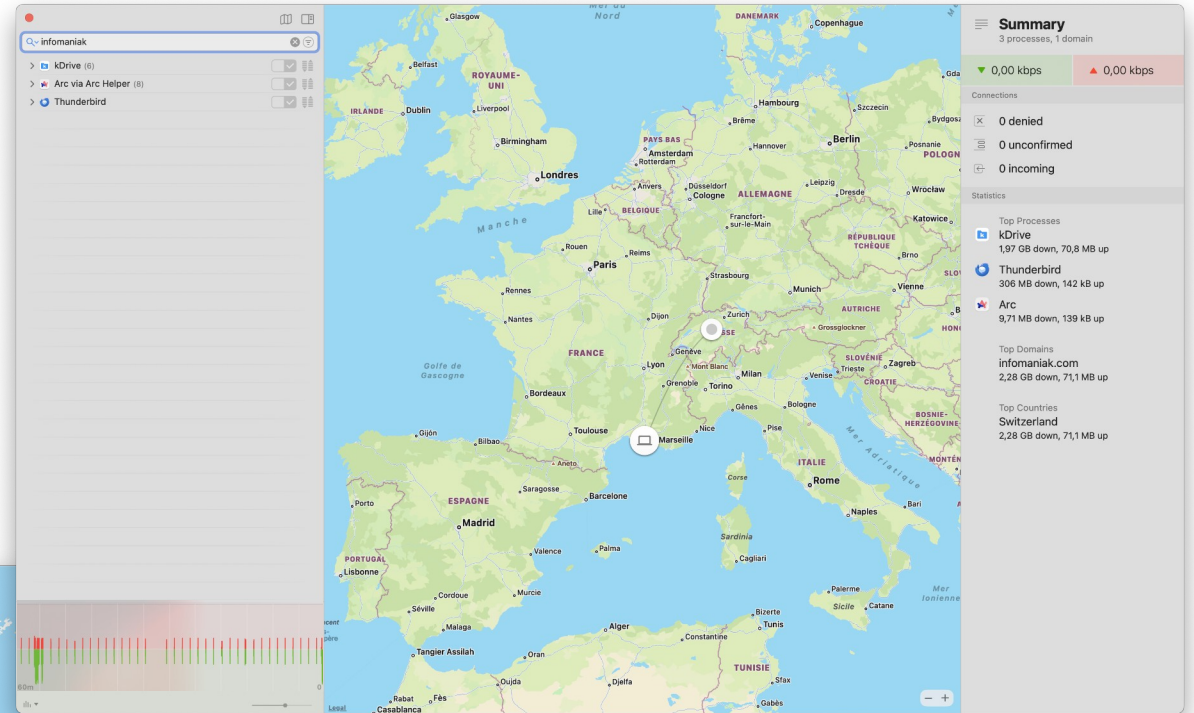
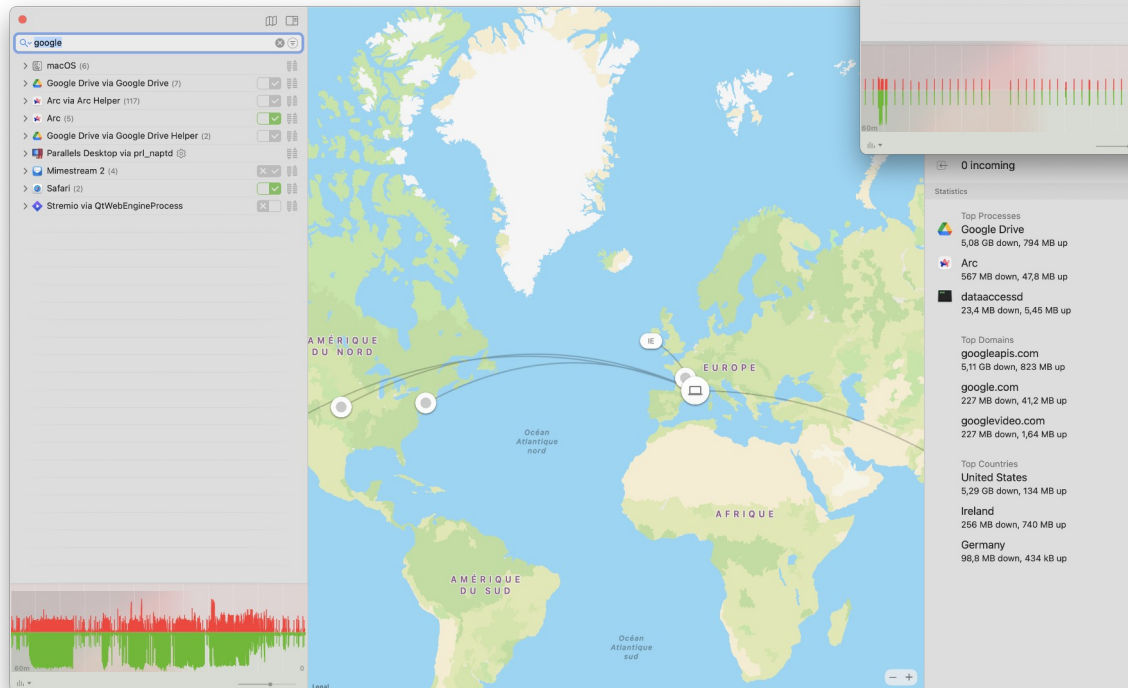


# STOCKAGE & CLOUD

En fin de PDF --> [se libérer One Drive](#)



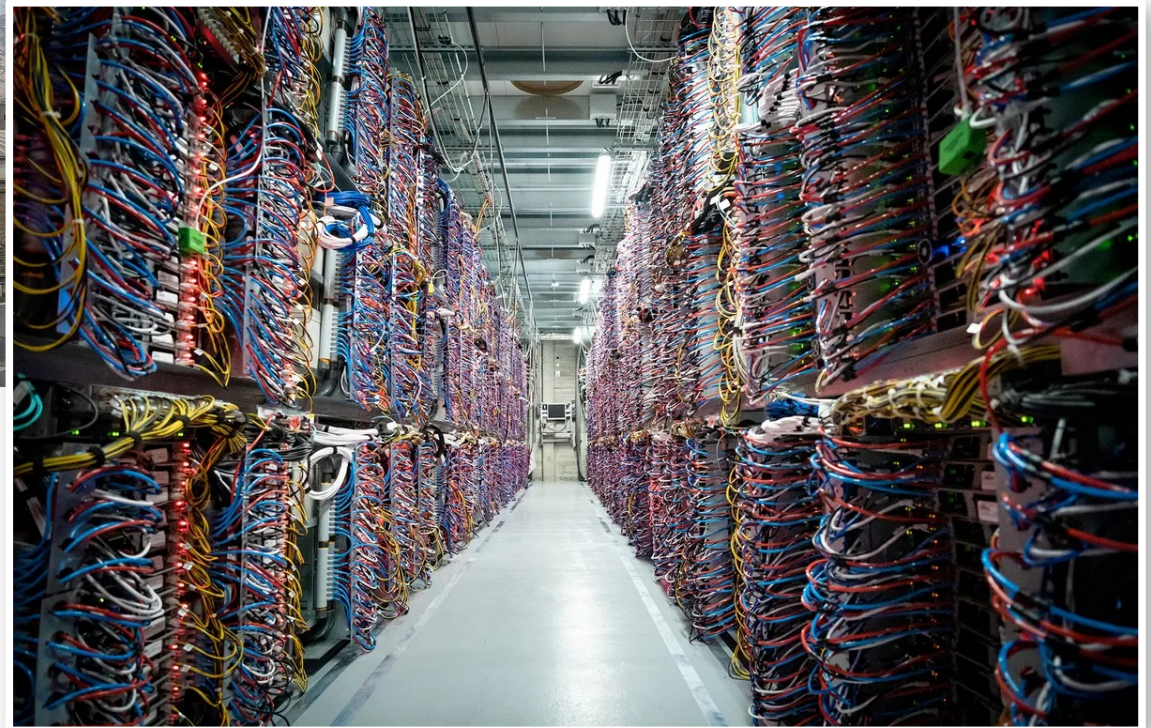
L'exemple de données échangées avec Infomaniak sur 1h



L'exemple de données échangées avec Google sur 1h



Ancienne base sous-marine allemande en cours de transformation pour devenir un important Data center à Marseille



### Quelques fournisseurs de stockage en ligne



#### MEGA

- 20 Go gratuits
- Serveurs à
- Accent sur la sécurité
- 10€/mois pour 2 To



#### Infomaniak : kDrive

- 15 Go gratuits
- Serveurs en suisse
- Accent sur la sécurité
- 6€/mois pour 2 To



#### Google : Drive

- 15 Go gratuits
- Serveurs à l'international (US, Irlande, etc)
- 3€/mois pour 200 Go



#### pCloud

- 0 Go gratuits
- Serveurs à
- 200€ une seule fois pour 500 Go à vie



#### One Drive

- 5 Go gratuits
- Serveurs à l'international (US, Irlande, etc)
- 2€/mois pour 100 Go



#### Dropbox

- 2 Go gratuits
- Serveurs à
- 10€/mois pour 2 To

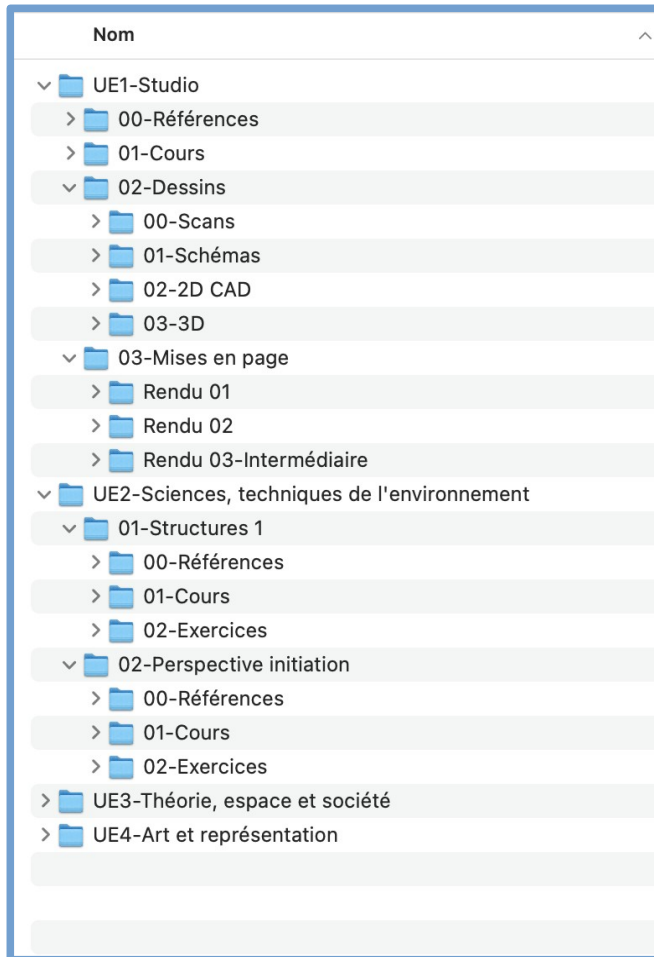


#### One Drive

- 5 Go gratuits
- Serveurs à l'international (France, US, Singapour, etc.)
- Assez limité à l'environnement Apple
- Accent sur la sécurité
- 1€/mois pour 50 Go

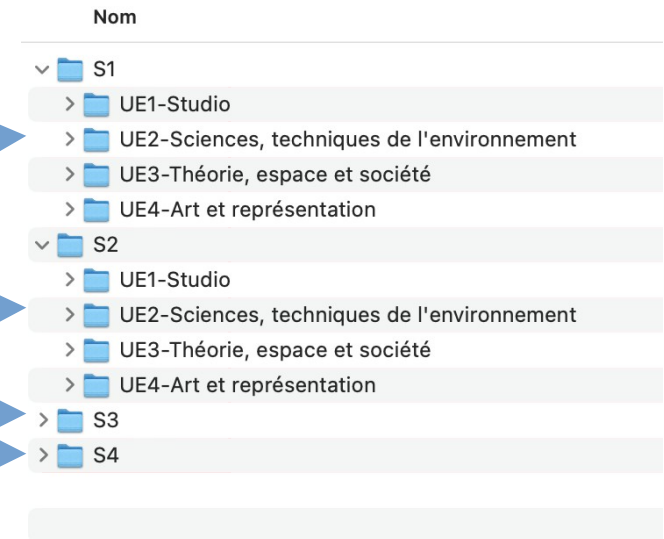
### Cloud du quotidien puis archivage local

Au début de **chaque** semestre, prenez le temps de préparer une série de dossiers dans lequel vous placerez le contenu de tous les enseignements : ce sont ces dossiers que vous souhaitez placer dans un service de cloud pour ne rien perdre du travail EN COURS.



À la fin de chaque semestre, vous pouvez ensuite **archiver** directement tout le contenu du semestre écoulé sur votre ordinateur, ainsi qu'au moins sur un disque dur

Supprimez ensuite le dossier de votre service de Cloud, et créez-y un nouveau dossier pour le prochain semestre






The screenshot shows a Windows File Explorer window titled 'S2' with the address bar set to 'OneDrive - Personal > S2'. The main pane displays a list of folders:

Nom	Statut	Modifié le	Type	Taille
UE1-Studio	✓	06/11/2023 11:37	Dossier de fichiers	
UE2-Sciences, techniques de l'environne...	☁	06/11/2023 11:37	Dossier de fichiers	
UE3-Théorie, espace et société	☁	06/11/2023 09:53	Dossier de fichiers	
UE4-Art et représentation	☁	06/11/2023 13:44	Dossier de fichiers	

A context menu is open over the 'UE2-Sciences, techniques de l'environne...' folder. The menu items are:

- Ouvrir (Entrée)
- Ouvrir dans une nouvelle fenêtre
- Épingler à Accès rapide
- Épingler à l'écran de démarrage
- Compresser dans le fichier ZIP
- Copier en tant que chemin d'accès (Ctrl+Maj+C)
- Propriétés (Alt+Entrée)
- Toujours conserver sur cet appareil** (highlighted with a red box)
- Libérer de l'espace
- OneDrive >
- Ouvrir dans le Terminal
- Afficher plus d'options (Maj+F10)

 <p><b>En ligne uniquement</b></p> <p>Ces fichiers n'occupent pas d'espace sur cet appareil et sont téléchargés lorsque vous les utilisez.</p>	 <p><b>Sur cet appareil</b></p> <p>Lorsque vous ouvrez un fichier, il est téléchargé sur votre appareil. Vous pouvez ainsi le modifier à tout moment même lorsque vous êtes hors ligne.</p>	 <p><b>Toujours disponible</b></p> <p>Cliquez avec le bouton droit sur un fichier pour le rendre disponible en mode hors connexion.</p>
---	--	--

SUPPRESSION

ONE DRIVE



### Dossiers « Bureau » et « Documents » sur One Drive

Si vous avez (malencontreusement) accepté la synchronisation automatique de certains dossiers principaux de votre ordinateur : suivez les étapes ci-dessous pour la désactiver

Il est absurde de synchroniser « au hasard », autant de données : rangez bien vos documents de travail EN COURS, et ne synchronisez que ceux-ci. Vous risquez sinon d'être très vite à cours de place sur One Drive.

