

FONDAMENTAUX DE REPRÉSENTATION ET DE CAO

- Fonctionnement des styles de tracé (CTB)
- Présentations des TYPE A et TYPE B

LES STYLES DE TRACÉ

Le fonctionnement des CTB suit un principe simple :

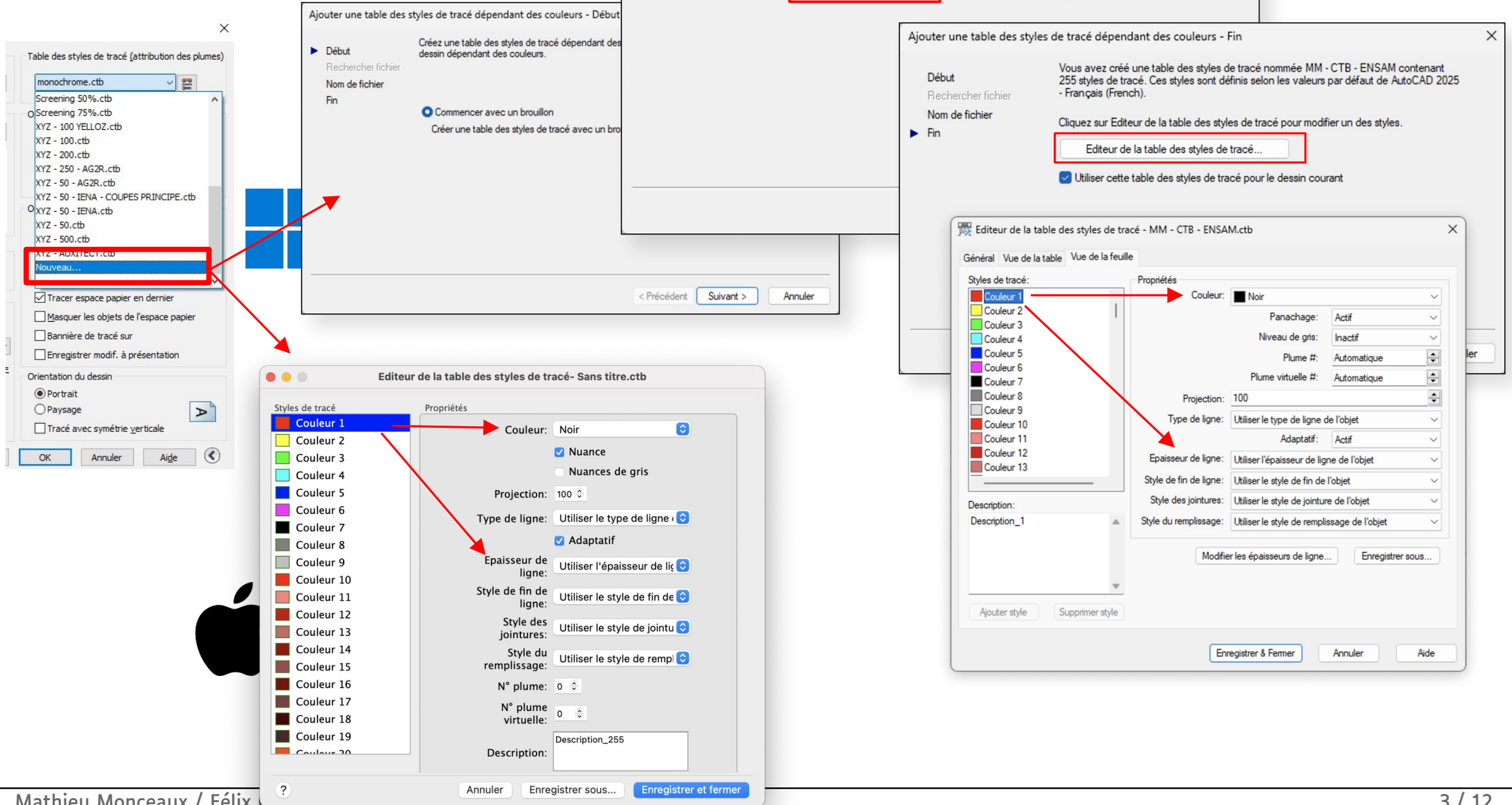
**Les couleurs des calques sont traduites par le CTB
(table de tracé) vers une série de paramètres**

Couleur de calque -----> Couleur de sortie
> Épaisseur de sortie
> Type de sortie (pointillés, etc.)

ATTENTION : Le CTB est enregistré sur votre machine, pensez à le copier si vous allez imprimer depuis une autre machine

Création d'un CTB

Depuis le fichier de la coupe AA, vous allez créer un nouveau fichier de « Table de styles de tracé », ou **fichier CTB**



Ajouter une table des styles de tracé dépendant des couleurs - Début

Créez une table des styles de tracé dépendant des couleurs.

Commencer avec un brouillon

Créer une table des styles de tracé avec un brouillon

Ajouter une table des styles de tracé dépendant des couleurs - Fin

Vous avez créé une table des styles de tracé nommée MM - CTB - ENSAM contenant 255 styles de tracé. Ces styles sont définis selon les valeurs par défaut de AutoCAD 2025 - Français (French).

Éditeur de la table des styles de tracé...

Utiliser cette table des styles de tracé pour le dessin courant

Éditeur de la table des styles de tracé - MM - CTB - ENSAM.ctb

Général | Vue de la table | Vue de la feuille

Styles de tracé:

- Couleur 1
- Couleur 2
- Couleur 3
- Couleur 4
- Couleur 5
- Couleur 6
- Couleur 7
- Couleur 8
- Couleur 9
- Couleur 10
- Couleur 11
- Couleur 12
- Couleur 13

Propriétés

Couleur: Noir

Panachage: Actif

Niveau de gris: Inactif

Plume #: Automatique

Plume virtuelle #: Automatique

Projection: 100

Type de ligne: Utiliser le type de ligne de l'objet

Adaptatif: Actif

Épaisseur de ligne: Utiliser l'épaisseur de ligne de l'objet

Style de fin de ligne: Utiliser le style de fin de l'objet

Style des jointures: Utiliser le style de jointure de l'objet

Style du remplissage: Utiliser le style de remplissage de l'objet

Description: Description_1

Modifier les épaisseurs de ligne... Enregistrer sous...

Enregistrer & Fermer | Annuler | Aide

Éditeur de la table des styles de tracé - Sans titre.ctb

Styles de tracé

Propriétés

Couleur: Noir

Nuance

Nuances de gris

Projection: 100

Type de ligne: Utiliser le type de ligne

Adaptatif

Épaisseur de ligne: Utiliser l'épaisseur de liq

Style de fin de ligne: Utiliser le style de fin de

Style des jointures: Utiliser le style de jointu

Style du remplissage: Utiliser le style de rempl

N° plume: 0

N° plume virtuelle: 0

Description: Description_255

Annuler | Enregistrer sous... | Enregistrer et fermer

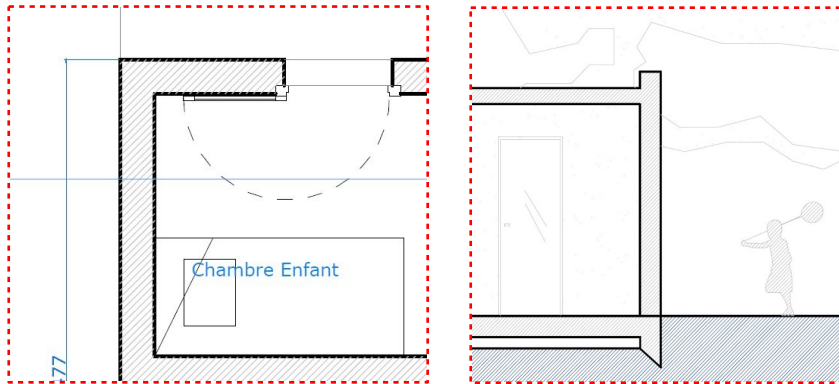
Réglage du CTB

Faites des essais d'impression et réglez finement les plumes

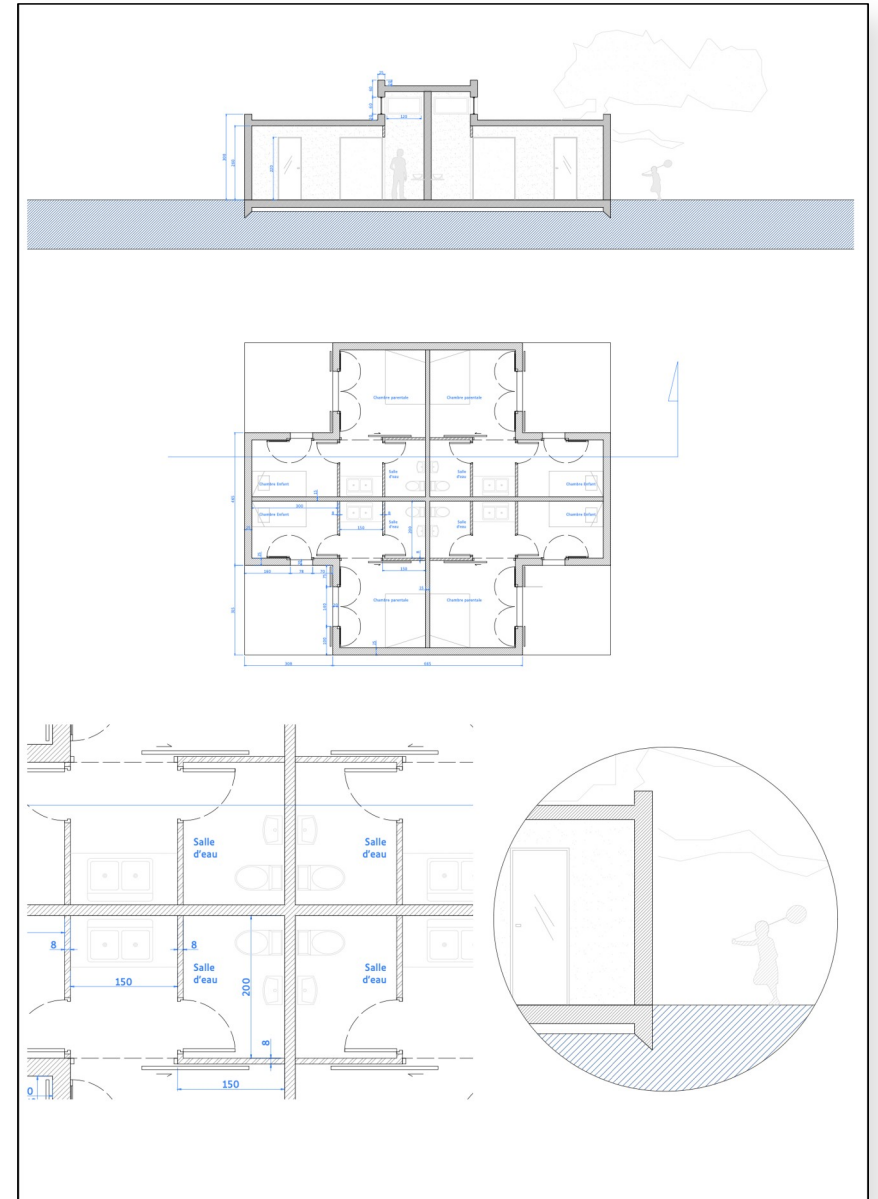
- > Imprimez la planche réalisée dans le fichier de la coupe AA et comparez avec le fichier sans CTB

Allez du général au particulier.

- > l'ensemble des traits en 0,13 mm noir.
- > Puis les « coupes » porteuses en 0,4 mm
- > Les hachures fines et éventuellement colorées
- > Les cotations en couleurs
- > Les végétaux en nuances de gris.



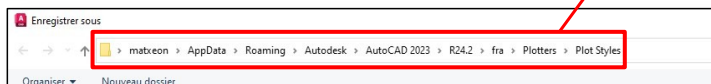
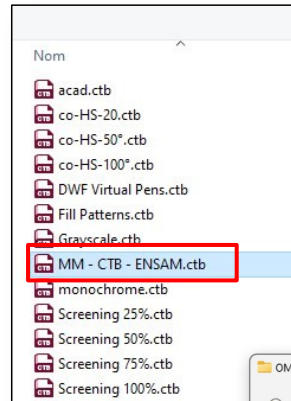
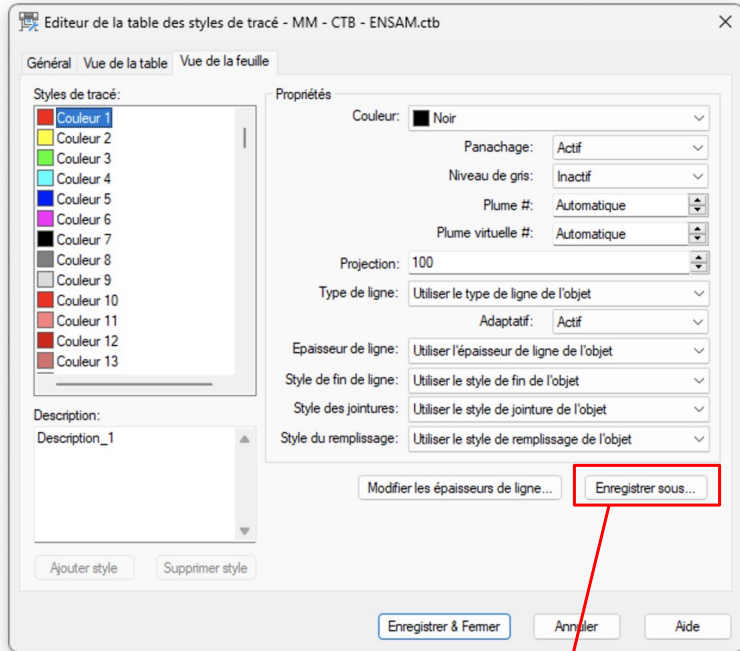
Exemples d'épaisseurs de ligne



Sauvegarde du CTB

Une fois le « CTB » correctement réglé, via un « Enregistrer sous » dans l'éditeur de table

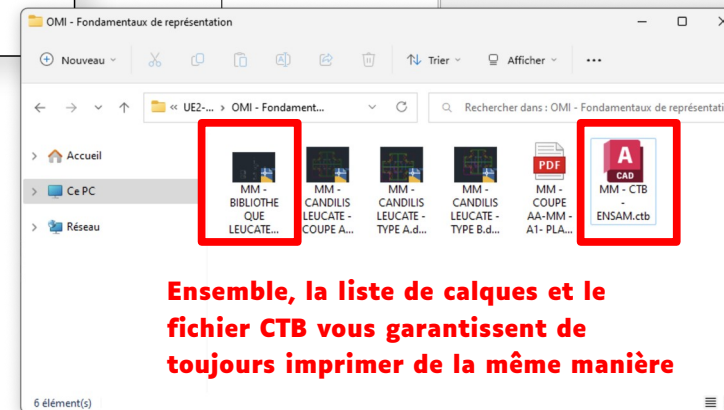
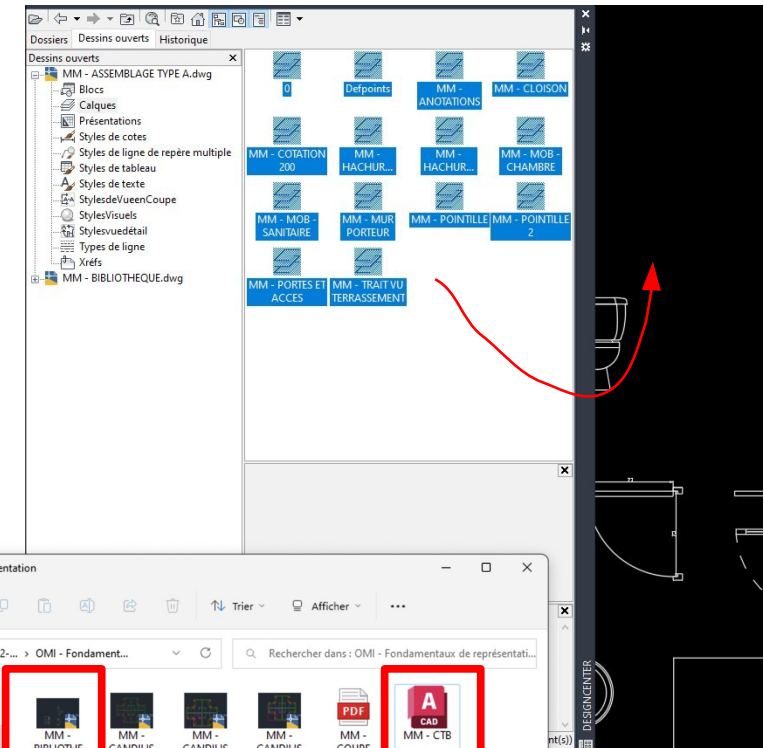
- > Accédez au dossier (caché) **Plot Styles**
- > Copiez/collez votre CTB pour l'archiver dans le dossier ou sont rangés vos fichiers Autocad



Sauvegarde de calques

Ouvrez votre fichier **Bibliothèque** et votre fichier de coupe.

- > Via le Design Center (**CTRL+É**) glissez vos calques dans le fichier Bibliothèque (Autocad MacOS CMD+C / CMD+V)
- > Enregistrez le fichier Bibliothèque



Ensemble, la liste de calques et le fichier CTB vous garantissent de toujours imprimer de la même manière

SUITE DE LA PRÉSENTATION

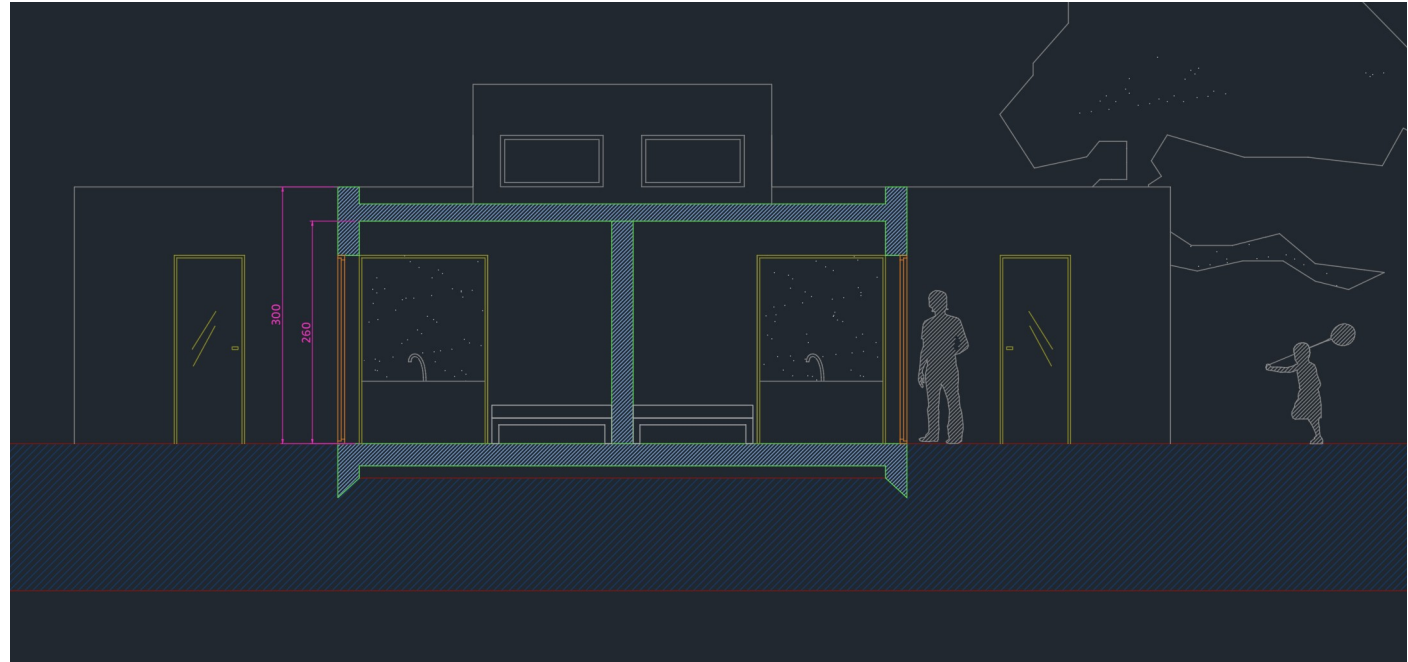
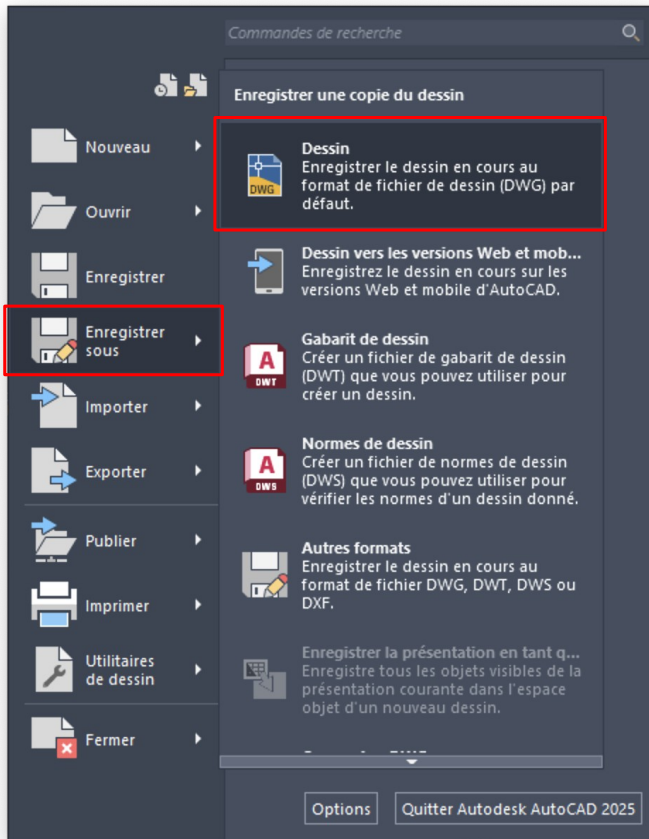
- Dessin de la coupe BB
- Mise en page du Type A
- Mise en page du TYPE B

Dessin de la coupe BB

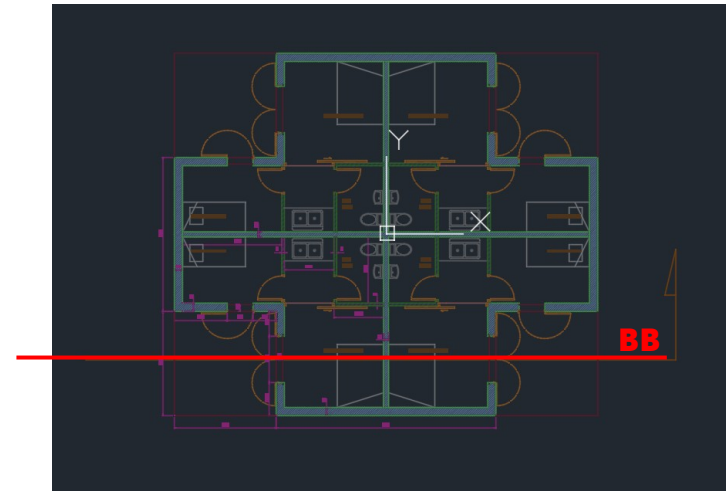
Créez un nouveau fichier dans lequel dessiner la coupe BB à partir du fichier de la coupe AA (**Enregistrer sous**)

> Nommez ce nouveau fichier

« INITIALES – LEUCATE – TYPE A – COUPE BB »



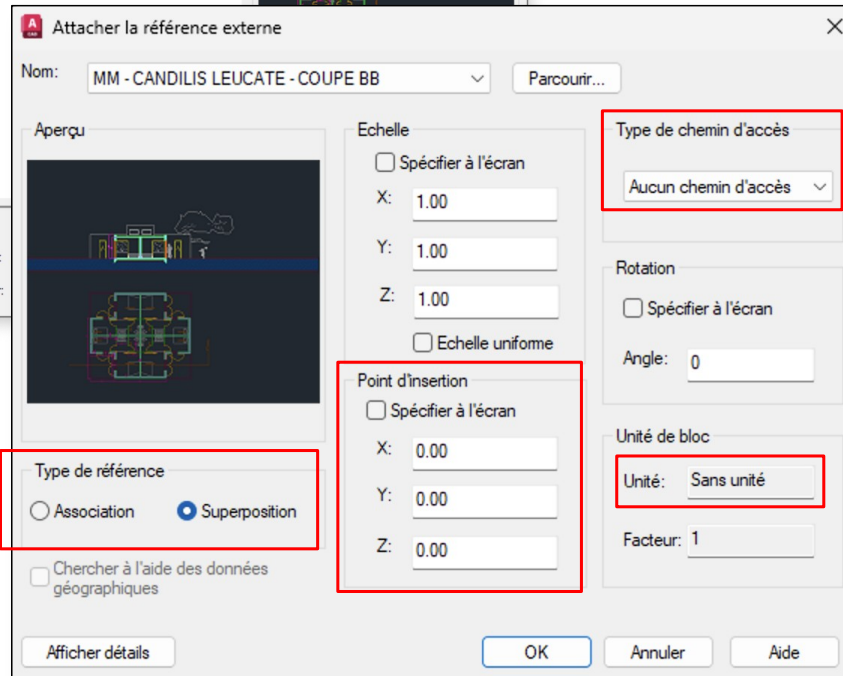
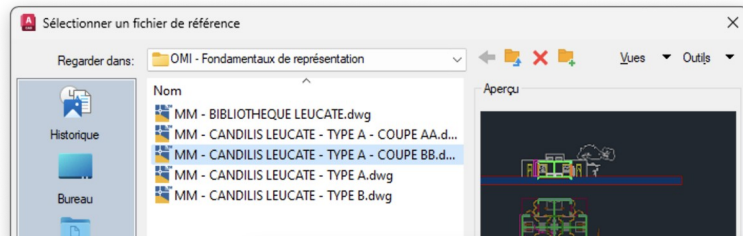
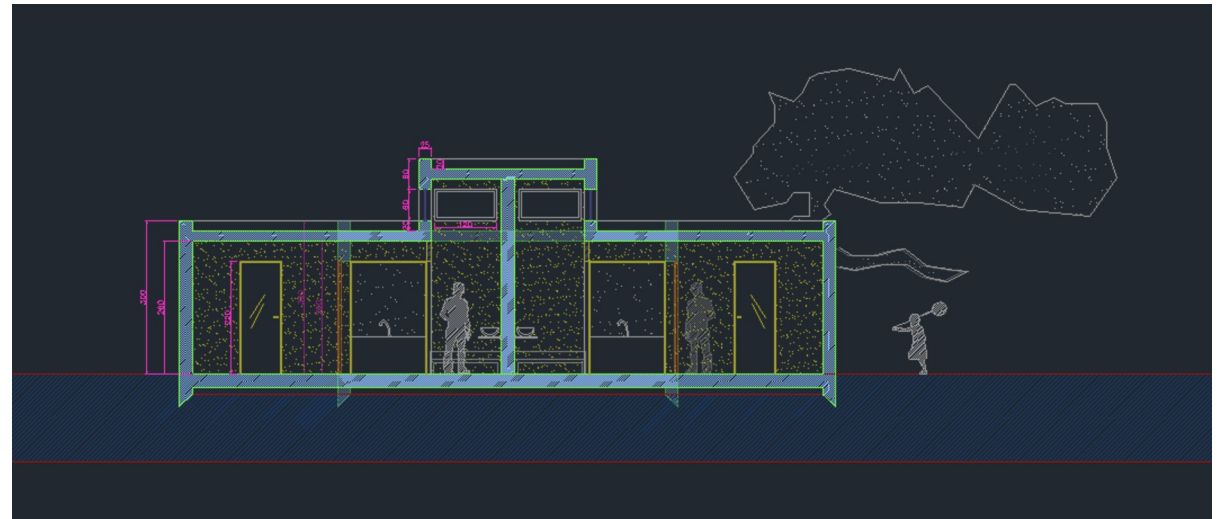
Dessinez la coupe BB du TYPE A, en ayant bien pris soin de déplacer le trait de coupe.



La coupe BB dans le fichier de mise en page

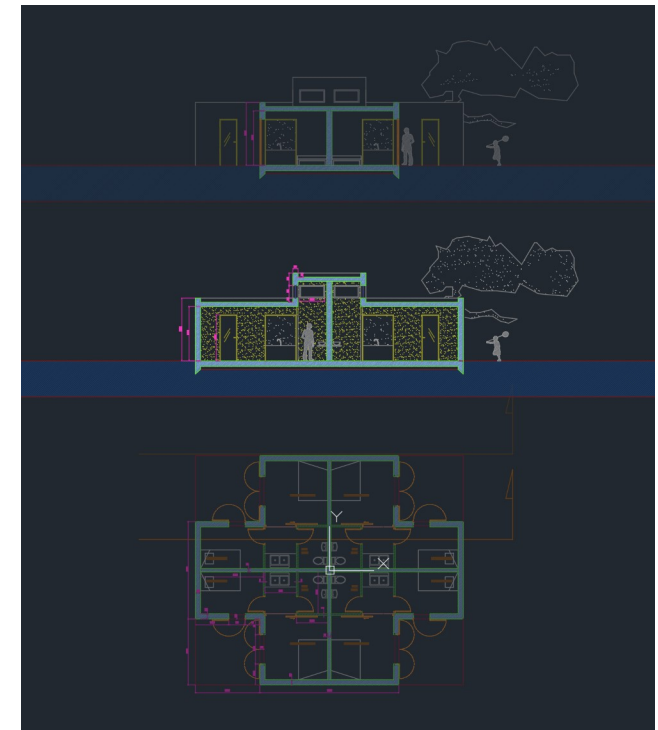
Vous allez insérer la coupe BB en tant que **référence externe dans le fichier de la coupe AA** pour pouvoir l'ajouter à la mise en page.

- > Dans la palette des XREF, demandez à insérer un fichier DWG



Remarquez que la coupe BB **se superpose** avec la coupe AA

- > Déplacez la référence de la coupe BB vers le haut



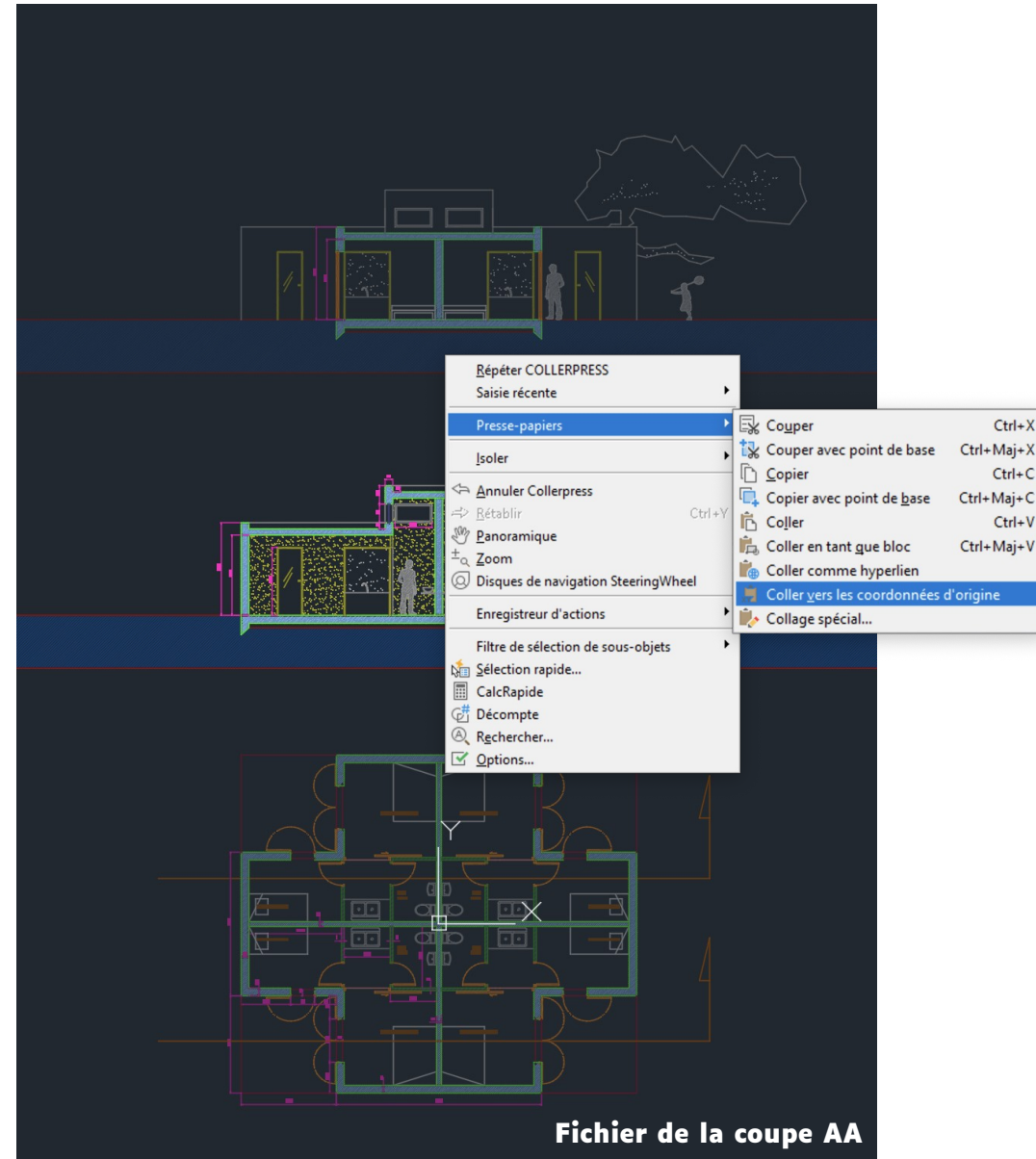
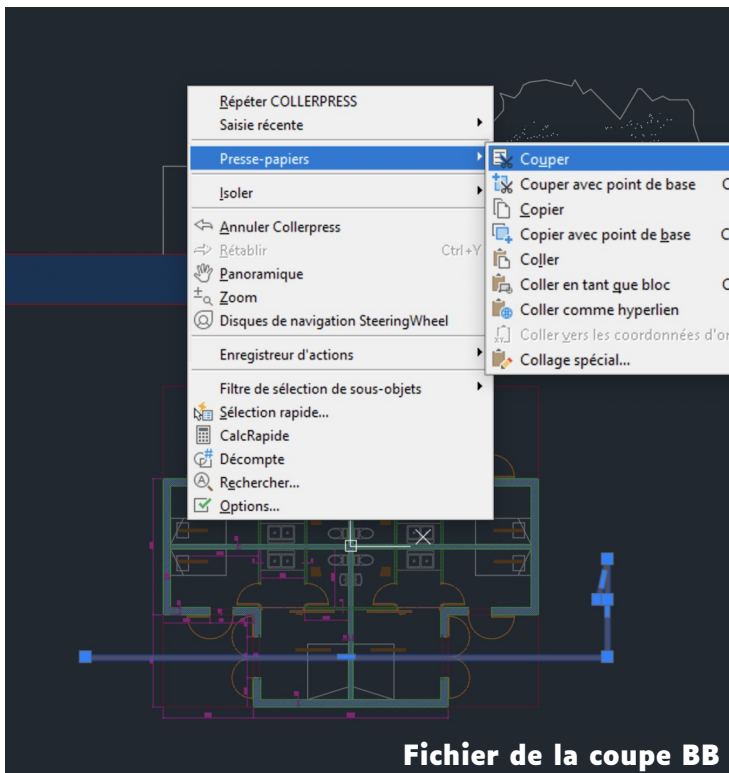
NB : Si le fichier de la coupe BB est venu avec sa XREF (le plan), c'est que vous l'avez mal référencé !

- > Dans le fichier de la coupe BB, sélectionnez-le et assurez-vous qu'il est bien superposé

Transférer des objets d'un fichier à l'autre

En déplaçant le fichier de la référence externe, remarquez que les traits de coupes n'indiquent plus correctement l'emplacement des coupes sur le plan.

- > Dans le fichier de la coupe BB, coupez le trait de coupe
- > Dans le fichier de la coupe AA, collez le trait de coupe **en conservant les coordonnées d'origine**



Ajustez la présentation du TYPE A

Ouvrez l'onglet de la mise en page

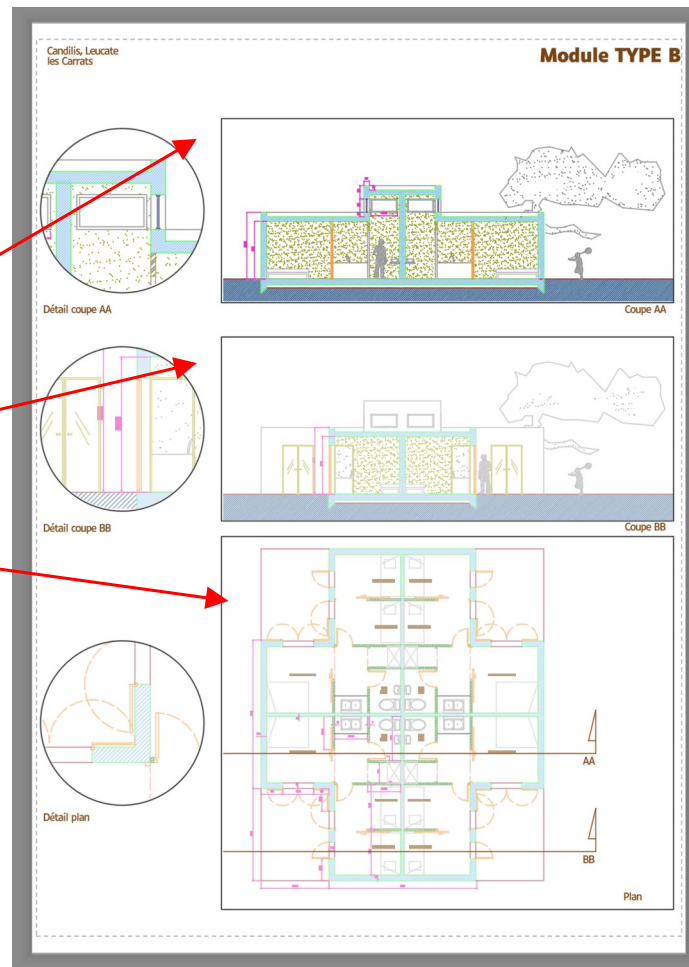
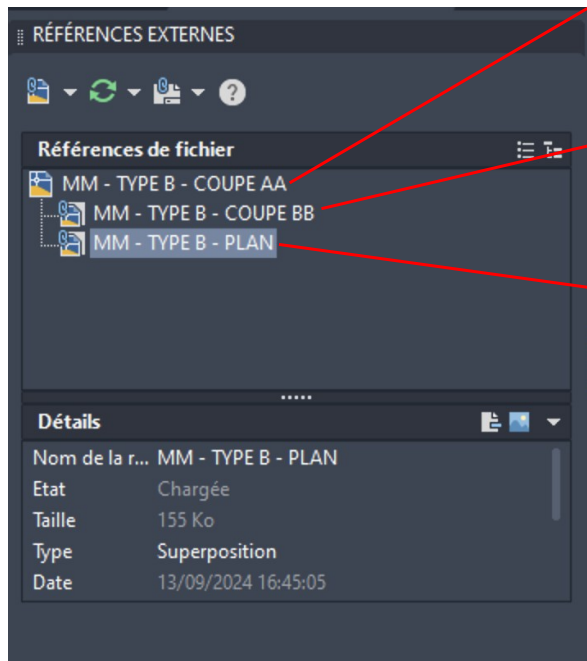
- > Ajoutez une fenêtre flottante pour la coupe BB
- > Agencez l'ensemble comme vous le souhaitez

Imprimez en PDF avec **votre CTB**

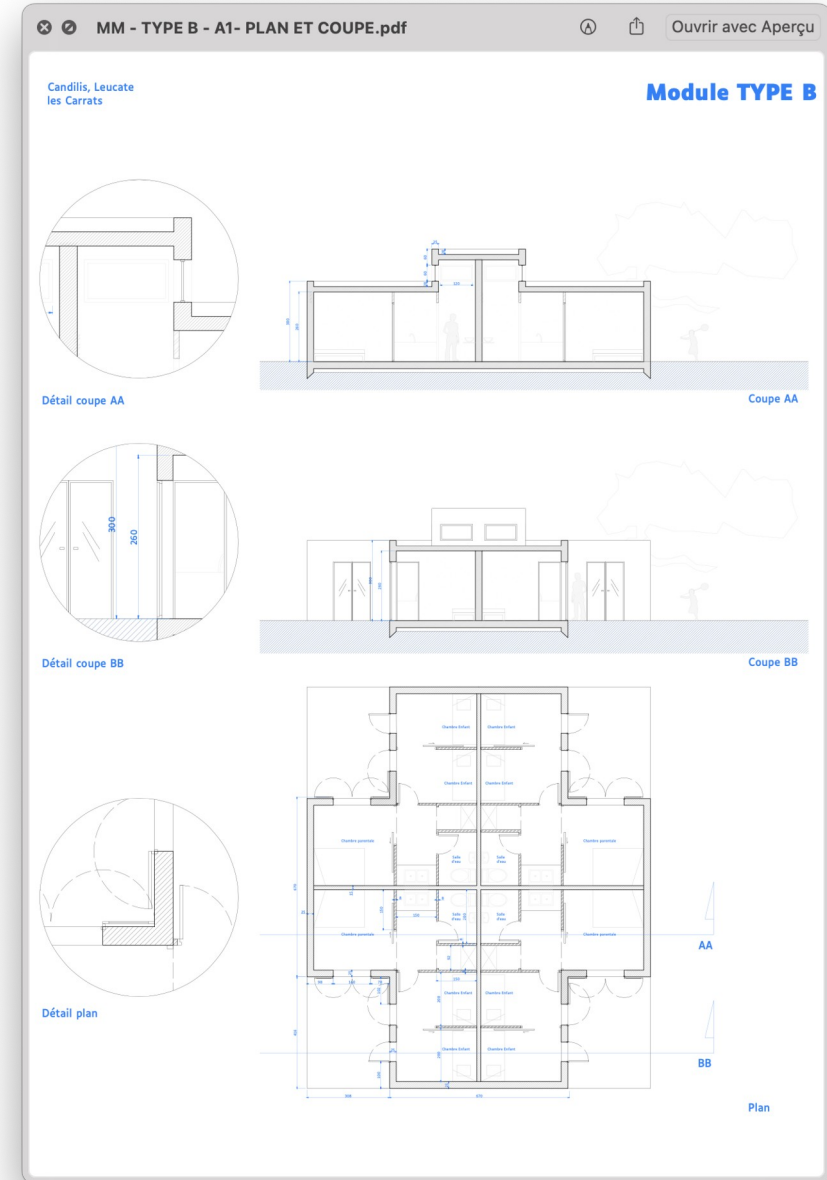
BONUS : Présentation du TYPE B

Enregistrer-sous le fichier de la coupe AA du TYPE A

- > Enregistrez ce nouveau fichier comme la **coupe AA du TYPE B**
- > Remplacez la référence du plan du TYPE A par une référence du plan du TYPE B
- > Ajustez la coupe pour qu'elle corresponde au plan du TYPE B
- > Faites de même avec la **coupe BB du TYPE B**
- > Ajustez la présentation du TYPE B sur le fichier de la coupe AA du TYPE A



Imprimez en PDF avec **vosre CTB**



Fin du TD

Déposez **sur Moodle** vos **captures d'écran**
COMPILÉES DANS UN PDF MULTIPAGE

Liste des captures :

> Styles de tracé

- Vos fichiers de CTB + BIBLIOTHÈQUE rangés dans un dossier commun

> Présentations

- L'ensemble de vos DWG dans votre dossier de travail
- La palette des propriétés des fenêtres flottantes, montrant les deux échelles
- La palette des styles de textes dans le fichier coupe (nom visible)
- Le PDF du TYPE A complet annoté montrant le plan, les coupes, détails, et votre travail de CTB
- Le PDF du TYPE B

